

A large, dark silhouette of a chessboard scene is visible in the background. It includes a king on the left, a knight on the right, a rook in the bottom left, and a pawn in the bottom right. The pieces are set against a light, textured background that looks like a torn piece of paper.

Verbessere deine taktischen Fähigkeiten

GM Rainer Buhmann

GM Felix Blohberger

Einleitung

Effektives Taktiktraining	3
Trainingstipps	4

Level 1

Variantenberechnung	5
Studien und Mattaufgaben	7
Visualisierung	8
Lösungen	9

Level 2

Variantenberechnung	18
Studien und Mattaufgaben	20
Visualisierung	21
Lösungen	22

Level 3

Variantenberechnung	31
Studien und Mattaufgaben	33
Visualisierung	34
Lösungen	35

Die Grundlage für einen erfolgreichen Schachspieler liegt nicht nur im positionellem Verständnis, sondern auch in der Fähigkeit, taktische Motive zu erkennen und Varianten strukturiert zu berechnen. Ein gezieltes Taktiktraining ist daher unverzichtbar und sollte einen wesentlichen Bestandteil des Trainingsplans jedes ambitionierten Spielers ausmachen.

Für viele Spieler enden Partien oft mit einem frustrierenden "Mist, schon wieder was eingestellt". Das Ärgernis, einen simplen Trick übersehen oder eine vielversprechende Stellung aufgrund einer falsch berechneten Variante eingebüßt zu haben, ist allzu bekannt. Die gute Nachricht ist, dass du deine taktischen Fähigkeiten gezielt verbessern kannst, statt dich immer wieder über verpasste Chancen zu ärgern.

Regelmäßiges Lösen von Aufgaben hilft dir taktische Motive besser zu erkennen, in komplizierten Stellungen den Überblick zu bewahren, voll konzentriert zu sein, die berechneten Stellungen klar im Kopf zu visualisieren und grobe Fehler zu vermeiden. Mit der Zeit entwickelst du eine bessere Intuition, erkennst Gefahren frühzeitig und nutzt deine Chancen konsequenter.

Die Aufgaben hier sind nach Spielstärke in drei Levels unterteilt und umfassen Variantenberechnung, Studien, Mattaufgaben und Visualisierung. Endspielstudien sind, aufgrund der wenigen Figuren, gut um strukturiertes Berechnen zu lernen und die Visualisierung zu verbessern. Mattaufgaben fördern deine Kreativität. Insgesamt hast du damit ein abwechslungsreiches und effektives Training, das Spaß macht und dich voran bringt.

Bevor du jetzt mit den Aufgaben beginnst, wollen wir dir gerne noch ein paar Tipps für dein Taktiktraining geben. Die Seite mit den Tipps kannst du dir auch ausdrucken und beim Training als Hilfe nutzen.

“Wenn es Dich nicht herausfordert, wird es Dich nicht verändern.”

- Fred DeVito -

Trainingsintensität

Beim Taktiktraining solltest du unbedingt mit voller Konzentration arbeiten. Das ist anstrengend, aber nur mit Herausforderungen im Training schaffen wir es später auch in der Partie voll konzentriert und strukturiert Varianten zu berechnen.

Fokus auf die Verbesserung

Der Fokus auf kontinuierliche Verbesserung legt den Grundstein für deinen langfristigen Erfolg. Es geht nicht immer darum die richtige Lösung zu finden. Viel wichtiger ist regelmäßiges intensives Training. Es geht nicht nur darum, kurzfristige Ziele zu erreichen, sondern um eine nachhaltige Entwicklung über die Zeit.

Trainingsroutine

Mit einer festen Trainingsroutine fällt es dir leichter regelmäßig zu trainieren. Finde heraus zu welcher Tageszeit du dich am besten konzentrieren kannst. Hilfreich ist ein Trainingsplan, der dich motiviert und mit dem dir das Training Freude bereitet. Du kannst dir auch eine Belohnung überlegen und dadurch deine Motivation für eine anstrengende Trainingseinheiten steigern.

Ruhe bewahren

Wenn du glaubst, dass du die Lösung gefunden hast, ist es von großer Bedeutung, ruhig zu bleiben, dich nicht zu früh zu freuen und sorgfältig die Varianten zu berechnen, bis du sicher bist, den richtigen Zug gefunden zu haben. Sowohl im Training als auch während einer Partie können dir Atemübungen zur Beruhigung und besseren Konzentration helfen.

Am Brett mit Uhr trainieren

Durch ein Training nah an der Wettkampfsituation gelingt es dir später in deiner Turnierpartie, das Erlernte besser abzurufen. Auch die Schachuhr ist daher sinnvoll, da sie dazu beiträgt, dass du unter Druck besser performen kannst. Eine gute maximale Bedenkzeit für eine Aufgabe beträgt 15 Minuten. Das ist auch die Zeit, in der man in einer Turnierpartie in komplexen Stellungen zu einer Entscheidung kommen sollte. Wichtig ist auch, dass du die Figuren nicht ziehen solltest.

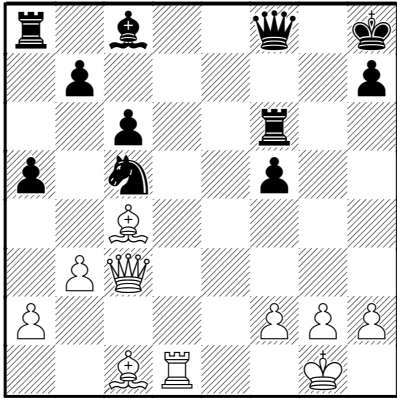
Strukturierte Variantenberechnung

Suche in Ruhe nach allen dynamischen Kandidatenzügen. Um die forciertesten Züge zuerst zu berechnen ist die Reihenfolge Schachgebote, Schlagzüge, Drohungen hilfreich. Hier solltest du wirklich vollständig sein ohne dich sofort in die detaillierte Berechnung deines ersten Kandidatenzugs zu stürzen. Dadurch gehst du sicher, dass du keine wichtigen Züge übersiehst.

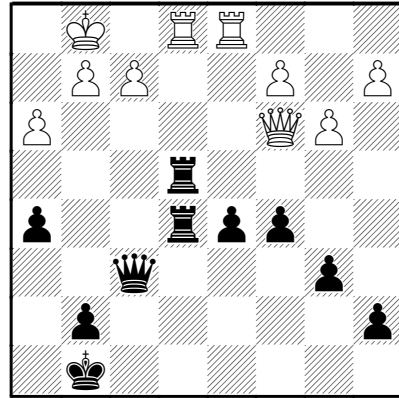
Viel Spaß bei den Aufgaben!

Variantenberechnung (Level 1)

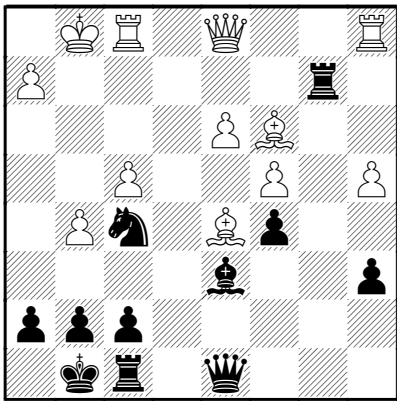
□ Winants,L
■ Gooris,J



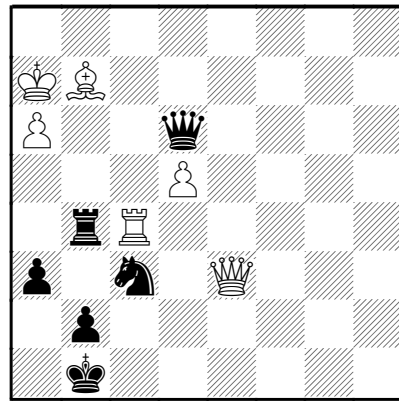
□ Bagirov,V
■ Kholmov,R



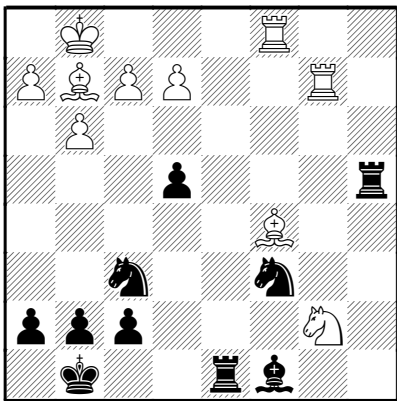
□ Nepomniachtchi,I
■ Carlsen,M



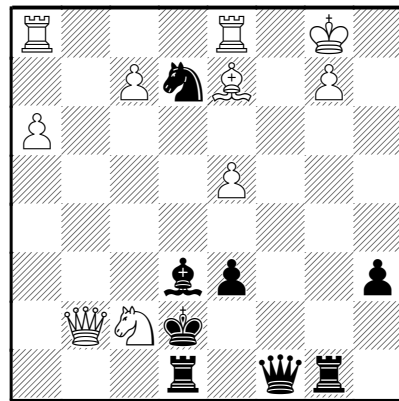
□ Gullaksen,E
■ Alsina Leal,D



□ Dubov,D
■ Anand,V

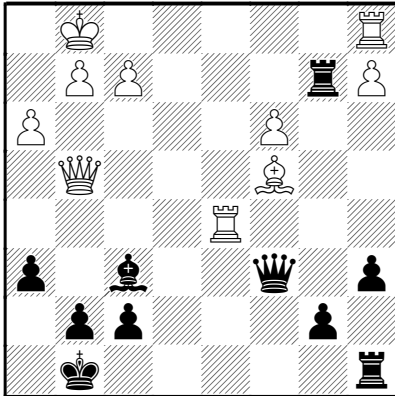


□ Babula,V
■ Kovacevic,A

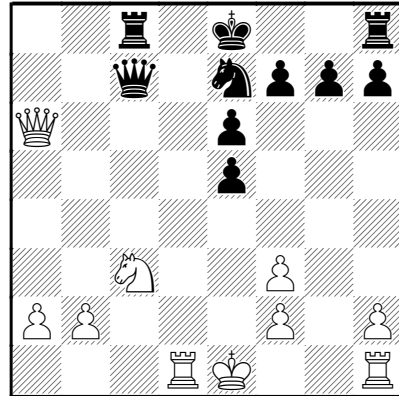


Variantenberechnung (Level 1)

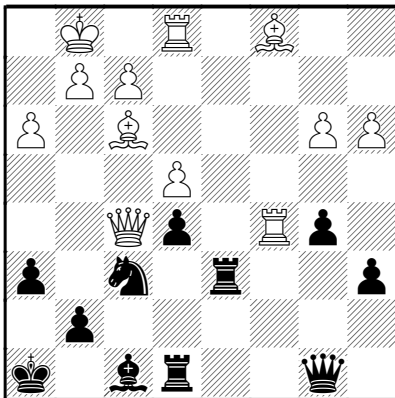
□ Nisipeanu,L
■ Markus,R



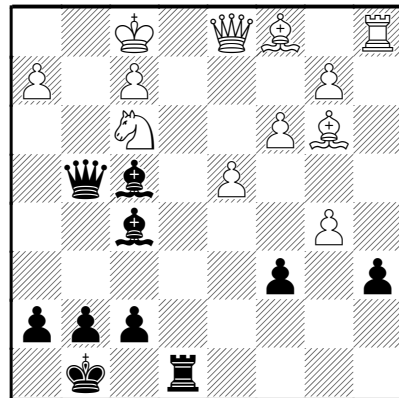
□ Lenderman,A
■ Jia,H



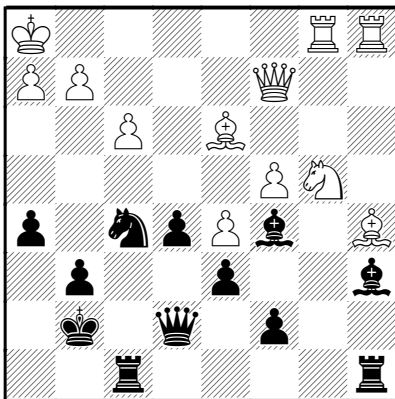
□ Vavulin,M
■ Vidit,S



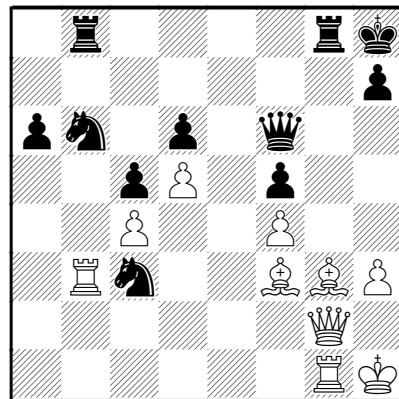
□ Kotronias,V
■ Adams,M



□ Edouard,R
■ Georgiadis,N

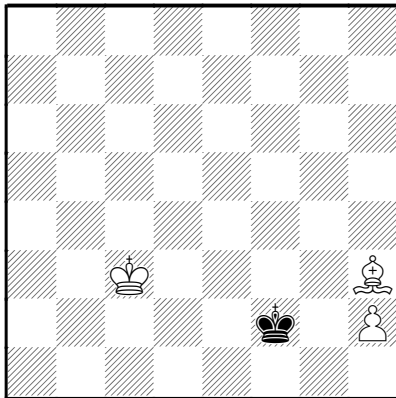


□ Sonis,F
■ Srbis,J

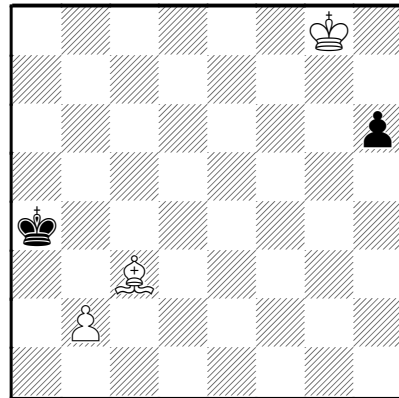


Studien und Mattaufgaben (Level 1)

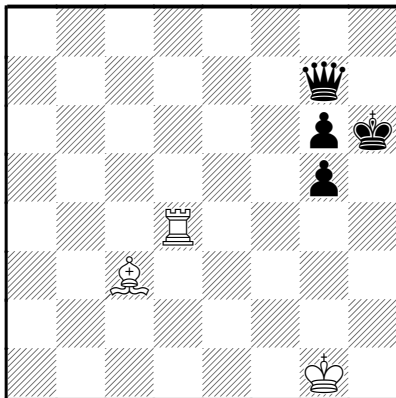
Frink,O



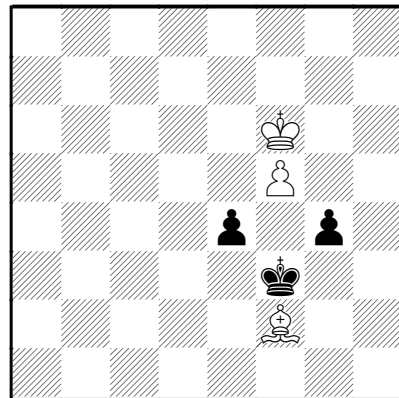
Fritz,J



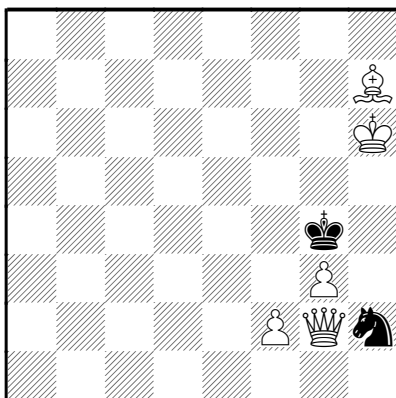
Krikheli,I



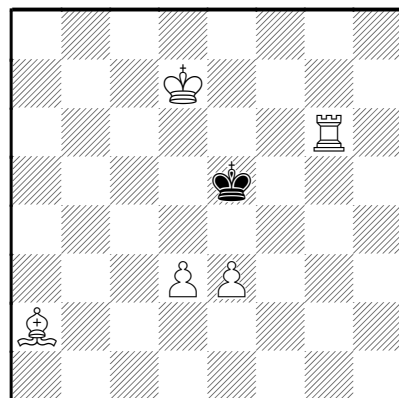
Zepler,E



#2



#2



Visualisierung (Level 1)

Sawitzkaja – Owetschkin

□ ♔h1, ♖d3, ♗f1, ♘a1, ♙b4, h2, g2, e3, a4

■ ♚g8, ♜d6, ♞e8, ♝c4, ♞e2, h7, g7, f7

Schwarz am Zug

Pijpers – Garrido

□ ♔b1, ♖d3, ♗b6, ♘c1, b4, g3, h4

■ ♚e7, ♞e2, ♝a2, ♞d6, a3, f5, g6, h5

Schwarz am Zug

Hasek, J.

□ ♔e7, g5, h4

■ ♚h8, h7, h5

Weiß am Zug

Blohberger – Mastrovasilis

1.e4 c5 2.♞f3 e6 3.d4 cxd4 4.♞xd4 a6 5.♞f4

Schwarz am Zug

Gutman – Forthoffer

1.e4 ♞c6 2.♞f3 d6 3.d4 ♞f6 4.c3 ♞xe4

Weiß am Zug

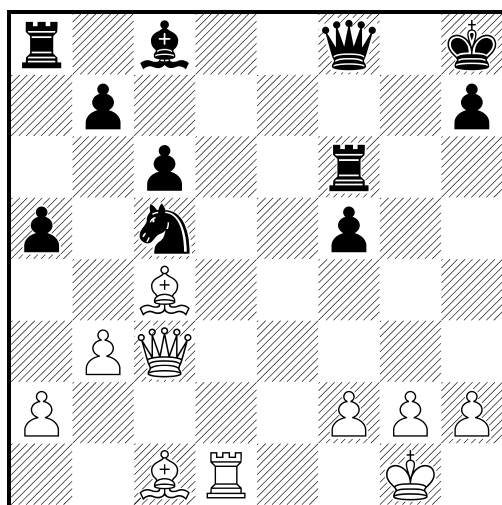
Christiansen – Karpov

1.d4 ♞f6 2.c4 e6 3.♞f3 b6 4.a3 ♞a6 5.♞c2 ♞b7 6.♞c3 c5 7.e4
cxd4 8.♞xd4 ♞c6 9.♞xc6 ♞xc6 10.♞f4 ♞h5 11.♞e3 ♞d6

Weiß am Zug

Lösungen Variantenberechnung (Level 1)

□ Winants, Luc
 ■ Gooris, Jan



Weiß hat hier viele verlockende Fortsetzungen, es gewinnt aber nur eine:

1. ♖xf6+! Dieser überraschende Einschlag ist forciert Matt in vier!

[1. ♗h6? Weiß kann probieren die Df8 von der achten Reihe abzulenken, mit genauem Spiel kann sich Schwarz aber verteidigen: ♕e7! 2. ♗g5 ♘e4 3. ♕e5 ♗e6 4. ♗xf6+ ♕xf6 5. ♕xf6+ ♘xf6 6. ♗xe6 f4 Bietet Schwarz sehr gute Remischancen.]

[1. ♗b2? ♘e4 2. ♕e5 b5 3. ♗d3 ♔g8 4. ♗xe4 fxe4 5. ♕xf6 ♕xf6 6. ♗xf6= Mit ungleichfarbigen Läufern und ausgeglichenem Material ist Remis hier das wahrscheinlichste Resultat.]

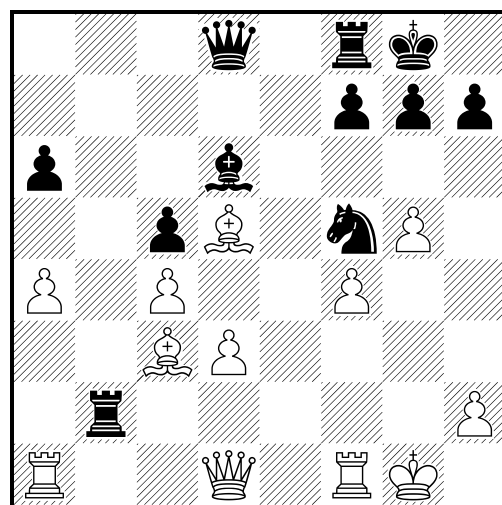
1... ♕xf6 2. ♖d8+! Die Pointe. **2... ♕xd8**

[2... ♔g7 3. ♖g8#]

3. ♗b2+ ♕f6 4. ♗xf6#

1-0

□ Nepomniachtchi, Ian
 ■ Carlsen, Magnus



1... ♕xg5+!! Ein unglaubliches Motiv. So unglaublich, dass sogar Magnus Carlsen es übersehen hat! Schwarz setzt forciert Matt.

[1... ♘e3? Wurde in der Partie gespielt. Weiß steht nach einigen genauen Zügen jedoch klar besser: 2. ♕e1! ♘xd5 3. ♗xb2 ♘xf4 4. ♕h4! ♘xd3 5. ♗c3± Mit großem Vorteil für Weiß.]

2. fxg5

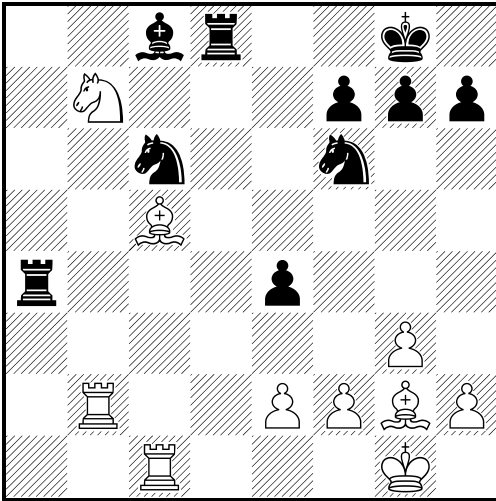
[2. ♔h1 Sieht so aus als würde Weiß noch alles zusammenhalten, Schwarz legt aber nach: ♘g3+!! 3. ♔g1 (3. hxg3 ♕h6+ 4. ♔g1 ♕h2# Hier setzt die Dame auf h2 Matt.) 3... ♘e4+! Blockiert die Kontrolle des Ld5 über das Feld g2. Die Dg5 ist natürlich noch immer tabu. 4. ♔h1 ♕g2#]

2... ♗xh2+ 3. ♔h1 ♘g3#

½-½

Lösungen Variantenberechnung (Level 1)

- Dubov, Daniil
- Anand, Viswanathan

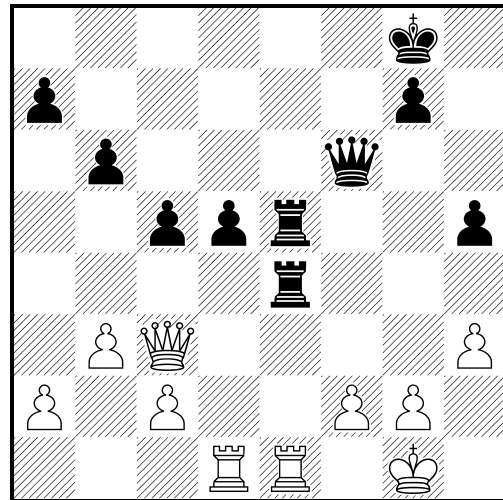


1...♖c4!! Schwarz gewinnt eine Figur, da Weiß wegen seiner Grundreihenschwäche nicht auf c4 nehmen kann. **2.♖xc4**
 [2.♖cb1 ♘xb7 3.♖xb7 ♖xc5-+]
2...♖d1+ 3.♙f1 ♘h3-+ Gefolgt von Matt auf f1.
0-1

- Bagirov, Vladimir
- Kholmov, Ratmir D

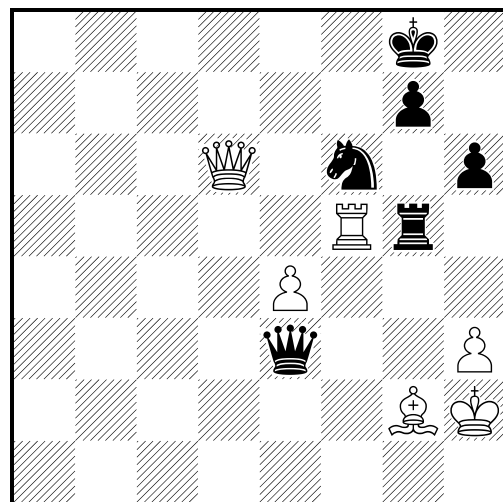
(Diagramm)

Schwarz muss energisch spielen, sonst hat Weiß genug Zeit um sich zu konsolidieren. **24...♖xe1+ 25.♖xe1 ♖e2!!** Der einzige Abzug der gewinnt.
 [25...♖e4? 26.♙d2! ♙d4 27.♙c1!= Und Weiß hat keine Probleme.]
26.♙xf6
 [26.♙a1 Verhindert zwar sofortigen Materialverlust, allerdings setzt Schwarz jetzt Matt: ♙xf2+ 27.♙h1



♙xg2#]
26...♖xe1+ Zwischenschach! 27.♙h2 gxf6-+
0-1

- Gullaksen, Eirik Tvedt
- Alsina Leal, Daniel

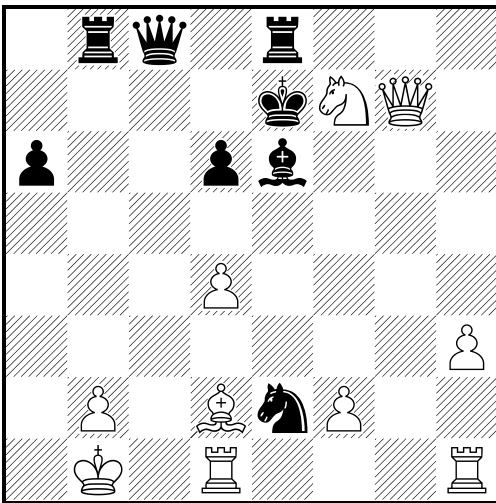


1...♖xg2+! Nur so kann Schwarz gewinnen. Nach anderen Zügen könnte Weiß ins Endspiel vereinfachen. **2.♙xg2 ♙xe4+!**
 [2...♙e2+? Reicht nur für Remis. 3.♙g1=]

Lösungen Variantenberechnung (Level 1)

3. ♖f3 ♔e2+! 4. ♖f2 ♕xf2+! Die Punkte der Kombination. Schwarz gewinnt:
5. ♔xf2 ♞e4+-+
0-1

□ Babula,V.
■ Kovacevic,A.



28... ♕c2+!! Schwarz kann mit diesem unglaublichen Damenopfer Matt in zwei forcieren! Alle anderen Züge verlieren.

[28... ♖xb2+? 29. ♔xb2 ♕b7+ 30. ♔a1+- Schwarz hat keine weiteren Schachzüge mehr.]

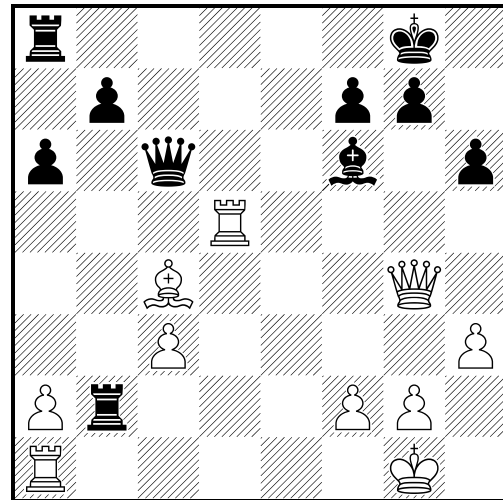
[28... ♗xf7? Ist zu langsam. Weiß gewinnt nach: 29. ♗g5+ ♔d7 30. ♕xf7+ ♔c6 31. ♖c1+ ♞xc1 32. ♖xc1+-+]

29. ♔xc2 ♗f5#
0-1

□ Nisipeanu,Liviu-Dieter
■ Markus,Robert

(Diagramm)

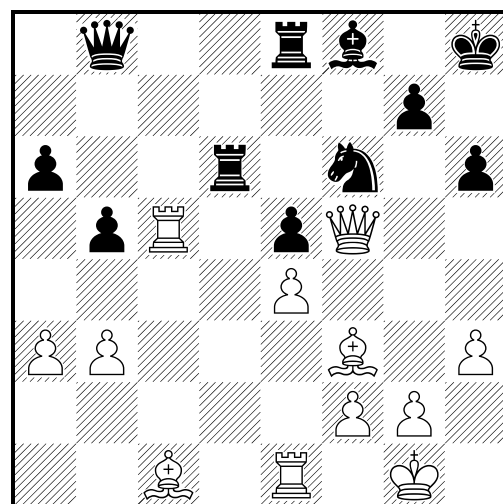
1...b5! Schwarz gewinnt eine Figur.



[1... ♖c8? Dieselbe Idee funktioniert hier nicht, da der Turm auf c8 später hängt: 2. ♗b3= ♖xb3?? 3. axb3 ♕xd5 4. ♕xc8+-+]

2. ♗b3 ♖xb3 3. axb3 ♕xd5+-+
0-1

□ Vavulin,Maksim
■ Vidit,Santosh Gujrathi

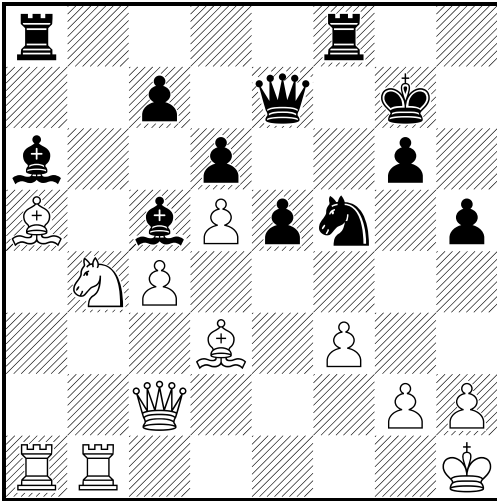


36...g6! Schwarz zwingt die Weiße Dame in einen Abzug: 37. ♕xg6 ♞d7!+-+ Gewinnt den Tc5.

0-1

Lösungen Variantenberechnung (Level 1)

□ Edouard,Romain
 ■ Georgiadis,Nico



1...♘g3+!!
 [≤1...♙c8 Garantiert Schwarz auch großen Vorteil, die Partiefortsetzung gewinnt aber sofort. 2.♘c6 ♔f6⌘]

2.hxg3 ♖f4-+ Weiß kann die Mattdrohung ...Th4 nur mit großem Materialverlust verteidigen - Schwarz gewinnt.

0-1

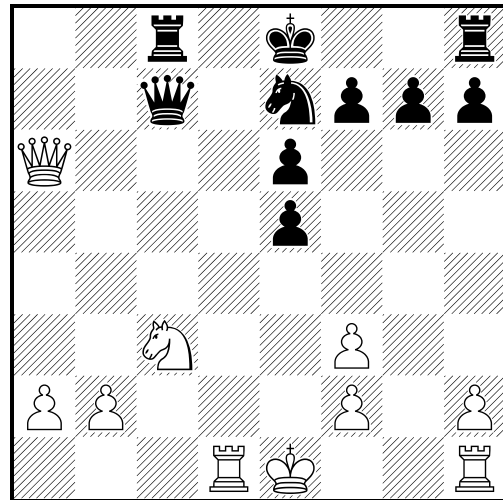
□ Lenderman,Aleksandr
 ■ Jia,Haoxiang

(Diagramm)

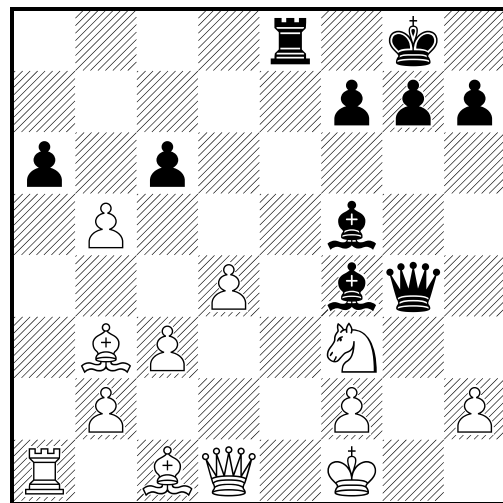
1.♘b5! ♔c6 2.♘d6+
 [2.♔xc6+? Das entstehende Endspiel wäre ausgeglichen. ♖xc6 3.♘d6+ ♙f8=]

2...♙f8 3.♘xc8! Die Pointe der Kombination. Die Da6 hängt zwar, allerdings droht auch Td8 Matt: 3...♔xa6 4.♖d8#

1-0



□ Kotronias,Vasilios
 ■ Adams,Michael



1...♙d3+!! Gewinnt forciert. Andere Züge sehen zwar verlockend aus, reichen aber nicht zum Gewinn.

[1...♙e4?? Verliert sogar für Schwarz: 2.♙xf7+! ♙xf7 3.♘e5+-]

[1...♔g6? 2.♙e3 Blockiert die e-Linie und somit die Mattdrohung ...Ld3. Die Stellung ist unklar.]

2.♔xd3 ♔h3+ 3.♙g1 ♖e1+!

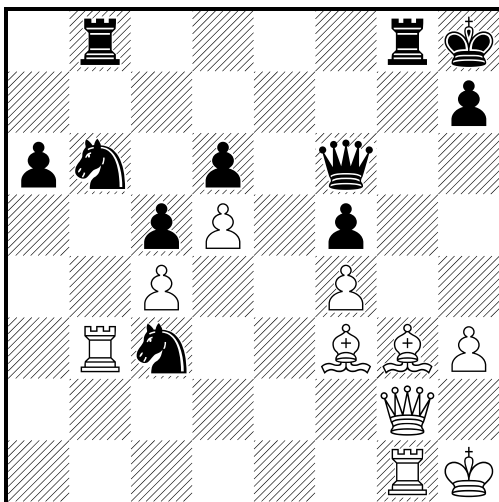
[3...♙xh2+ 4.♘xh2 ♔xd3-+]

Gewinnt auch, die Partiefortsetzung
setzt allerdings sofort Matt.]

4. ♖xe1 ♘xh2+ 5. ♔h1 ♘g3+ 6. ♔g1
♚h2+ 7. ♔f1 ♚xf2#

0-1

- Sonis, Francesco
- Srbis, Jurica

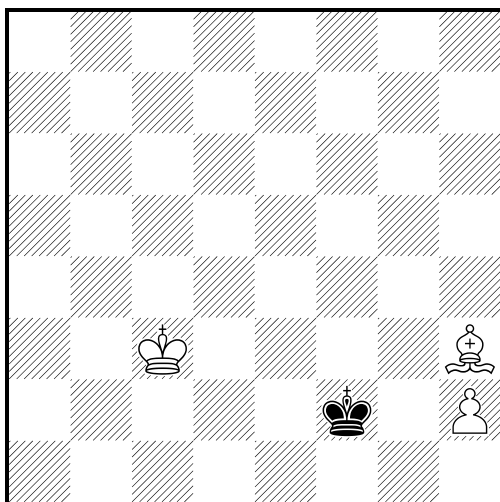


34. ♖xb6! ♖xb6 35. ♘h4! ♚g6
[35... ♖xg2 36. ♘xf6+ ♔g8 37. ♖xg2+
♔f7 38. ♘xc3+-]

36. ♘f6+! Und Weiß gewinnt, da nach ...
Dxf6 Dxc3 Matt folgt.

1-0

Frink,O.



1.♘d7! Der einzige Gewinnzug. Die
Pointe ergibt sich in der folgenden
Variante:

[1.♘e6? ♔e3 2.h4 ♔e4 3.h5 ♔e5
4.h6 ♔f6 Hier bräuchte Weiß den
Läufer auf e8 oder h5 um zu gewinnen.
5.♘f5 ♔f7 6.♘h7 ♔f6=]

1...♔e3 2.h4 ♔e4

[2...♔f4 3.♔d4+-]

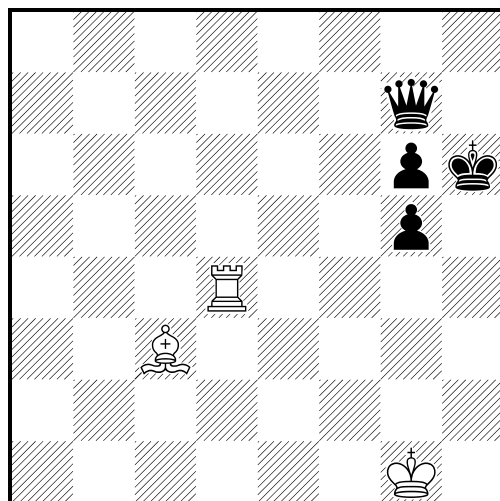
3.h5 ♔e5 4.h6 ♔f6 5.♘e8!+-

Schwarz ist im Zugzwang und Weiß
gewinnt.

1-0

Krikheli,I

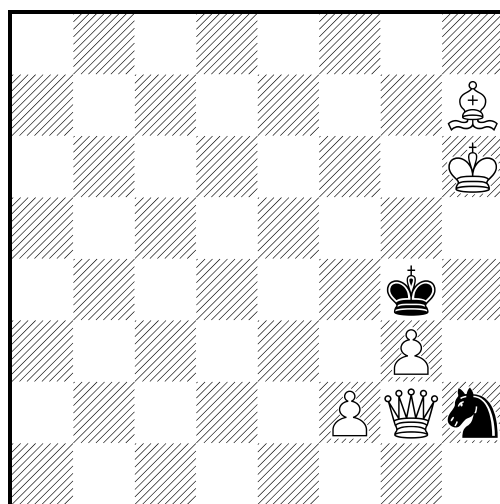
(Diagramm)



1.♖d3! ♔a7+ 2.♘d4 ♔d7 3.♘g7+!!
♔xg7 4.♖h3#

1-0

#2



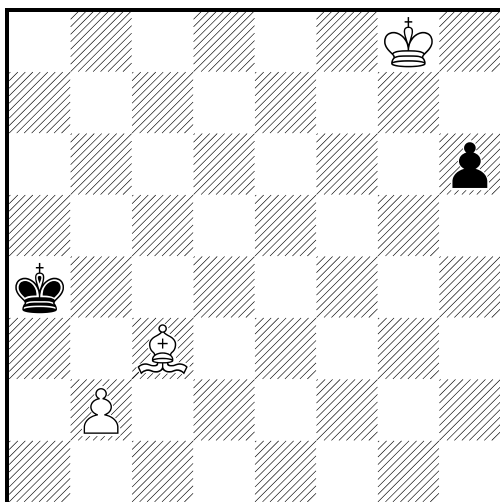
1.♔h1 ♖f3

[1...♖f1 2.♔h5#]

[1...♔h3 2.♘f5#]

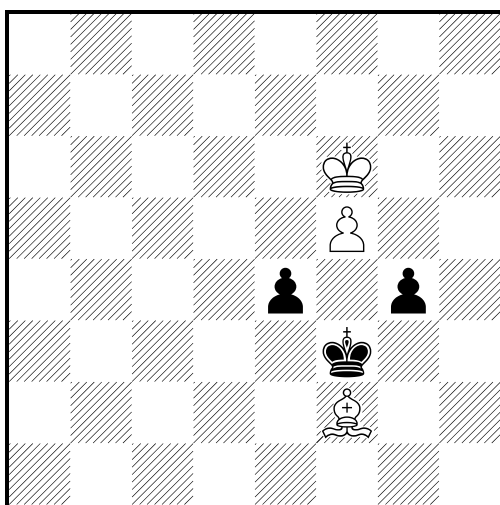
2.♔h5#

Fritz,J.



1.♔f7! h5 2.♖e6! h4 3.♗d5! h3
 [3...♗b3 4.♖e4+- Weiß ist im Quadrat
 - gewinnt den Bauern und somit die
 Partie.]
 4.♔c4! h2 5.♘b4! h1♚ 6.b3#
 1-0

Zepler,E.

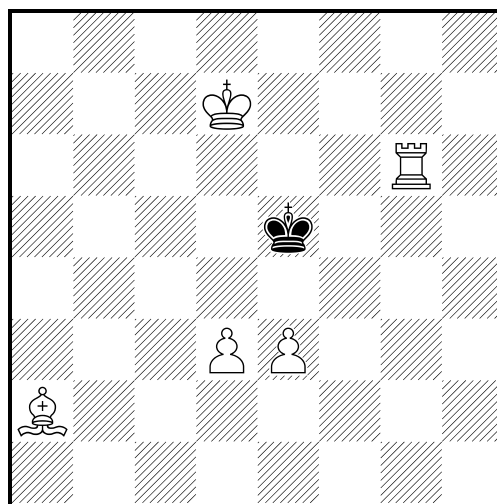


1.♖e5!!
 [1.♗g5? g3! 2.♘xg3 ♔xg3 3.f6 e3
 4.f7 e2 5.f8♚ e1♚= Hier hat Weiß

keinen Spieß. Deshalb gewinnt nur 1.
 Ke5.]

1...e3
 [1...g3 2.♘xg3 ♔xg3 3.♖xe4+-]
 [1...♗xf2 2.f6+- Weiß wird mit Schach
 einziehen und gewinnt.]
 2.♘xe3 ♔xe3 3.f6 g3 4.f7 g2 5.f8♚
 g1♚ 6.♚c5+-
 1-0

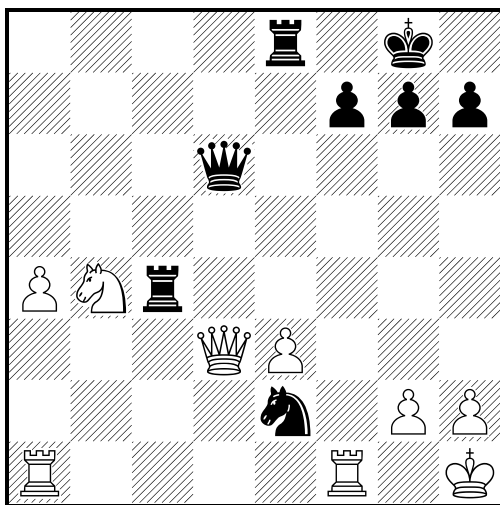
#2



1.♘b1 ♔f5
 [1...♗d5 2.♖g5#]
 2.d4#

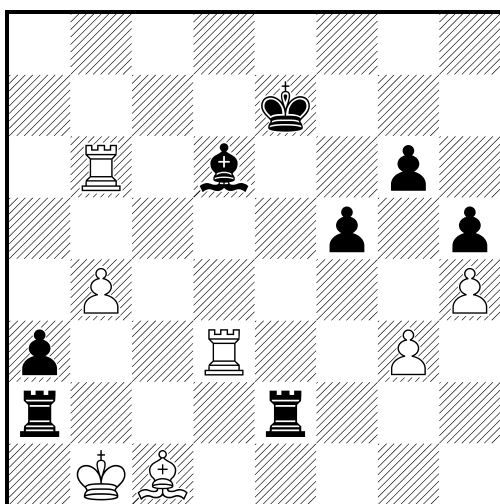
Lösungen Visualisierung (Level 1)

Sawitzkaja
 Owetschkin



1... ♖xh2+! 2. ♔xh2 ♜h4#
 0-1

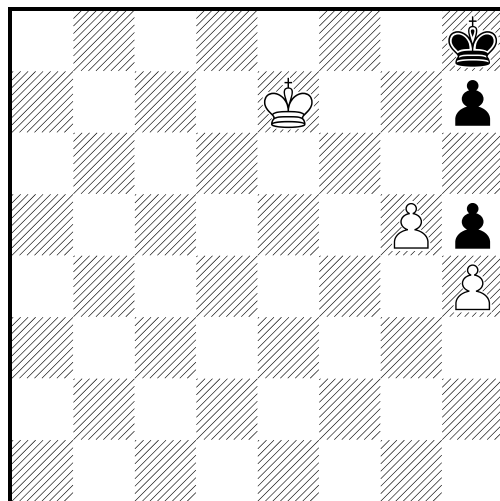
Pijpers
 Garrido



1... ♖a1+!! 2. ♔xa1 ♘e5+ 3. ♔b1
 [3. ♘b2 axb2+ 4. ♔a2 ♜e1 5. ♖b7+
 ♔f6 6. ♖b6+ ♔g7-+]

3... a2#
 0-1

Hasek, J.

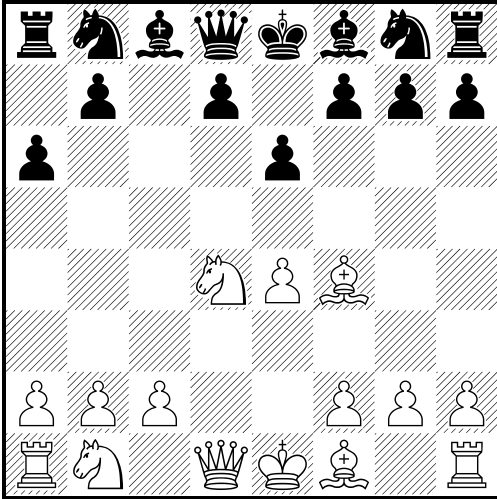


1. ♔f8
 [1. ♔f7?? h6 2. ♔f8 (2.g6=) 2... ♔h7=]
 1... h6 2. ♔f7 hxg5
 [2... ♔h7 3.g6+ ♔h8 4.g7+ ♔h7
 5.g8 ♖#]
 3. hxg5+-
 1-0

Lösungen Visualisierung (Level 1)

□ Blohberger
 ■ Mastrovasilis

1.e4 c5 2.♘f3 e6 3.d4 cxd4 4.♘xd4
 a6 5.♙f4??



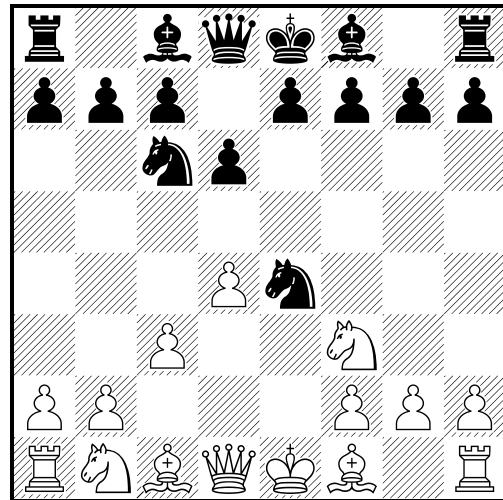
e5! Hätte einfach eine Figur gewonnen:
 [Schwarz spielte 5...b5? wonach Weiß
 etwas besser stand.]
 6.♙xe5 ♔a5+-
 0-1

□ Gutman
 ■ Forthoffer

1.e4 ♘c6 2.♘f3 d6 3.d4 ♘f6 4.c3
 ♘xe4??

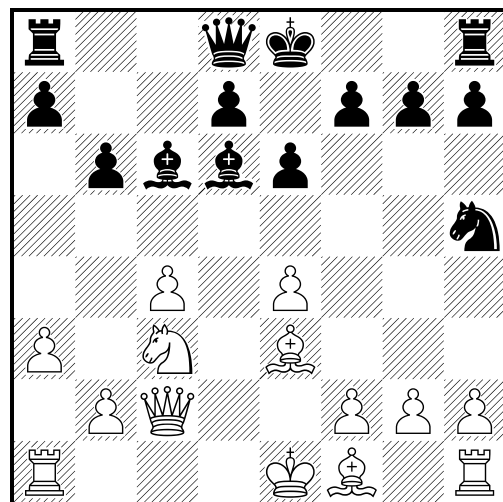
(Diagramm)

5.d5!+- Egal wohin der schwarze
 Springer auf c6 zieht - es folgt Da4+ und
 Weiß gewinnt den Springer e4.
 1-0



□ Christiansen
 ■ Karpov

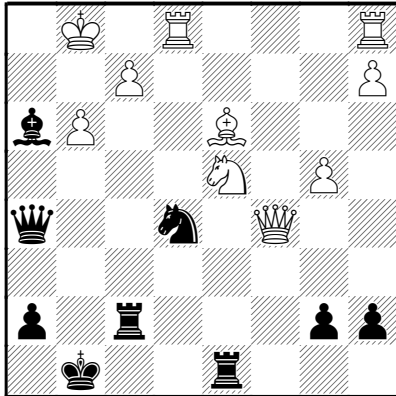
1.d4 ♘f6 2.c4 e6 3.♘f3 b6 4.a3 ♙a6
 5.♔c2 ♙b7 6.♘c3 c5 7.e4 cxd4 8.♘xd4
 ♘c6 9.♘xc6 ♙xc6 10.♙f4 ♘h5 11.♙e3
 ♙d6??



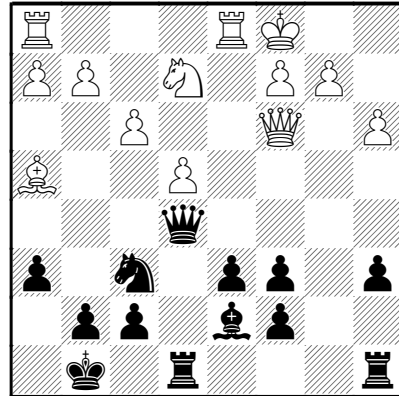
12.♔d1! Doppelangriff! Weiß gewinnt
 eine Figur, da Schwarz seine beiden
 Leichtfiguren nicht gleichzeitig decken
 kann.
 1-0

Variantenberechnung (Level 2)

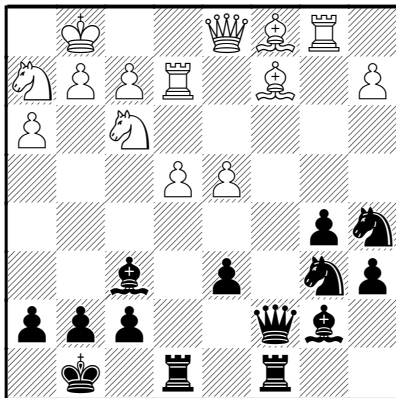
□ Davtyan,A
■ Kovalev,V



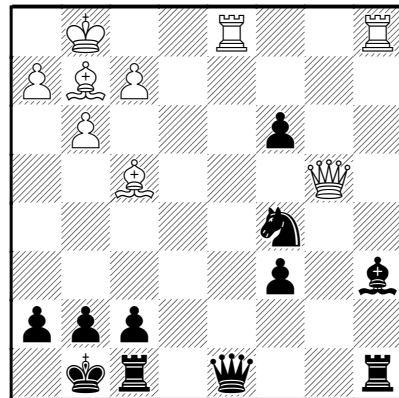
□ Carlsen,M
■ Keymer,V



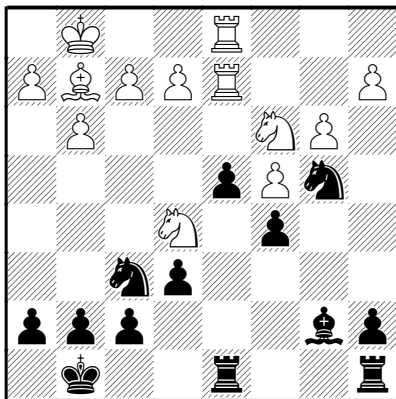
□ Dragnev,V
■ Gledura,B



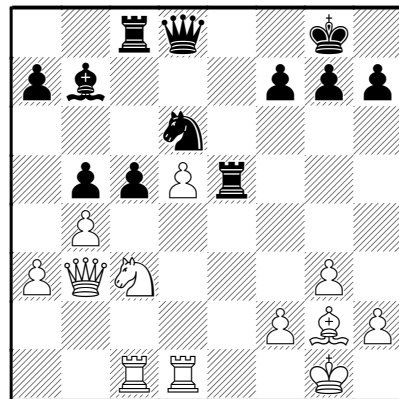
□ Gretarsson,H
■ Buhmann,R



□ Carlsson,L
■ Blohberger,F

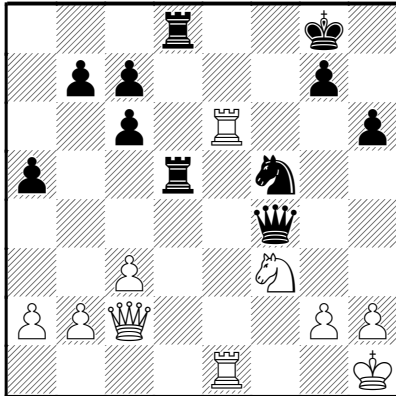


□ Buhmann,R
■ Huebner,R

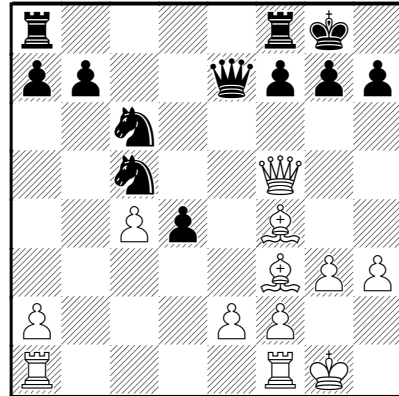


Variantenberechnung (Level 2)

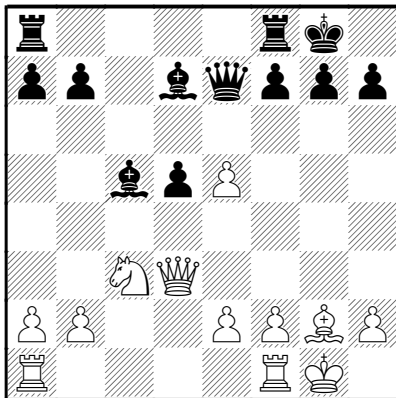
Daggupati,B
 Patel,A



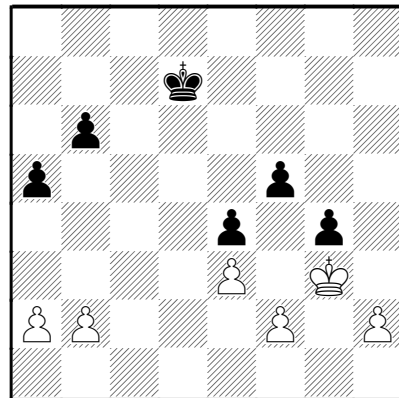
Halvax,G
 Mesaros,F



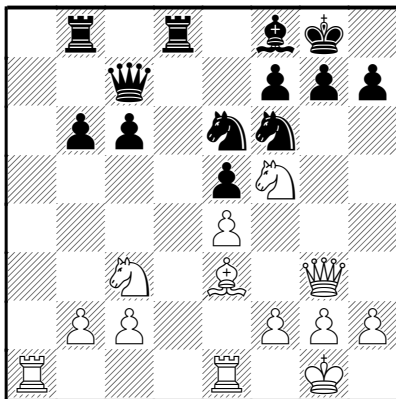
Prohaszka,P
 Gascon del Nogal,J



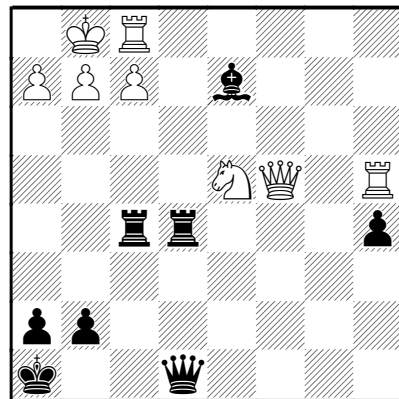
Buhmann,R
 Acs,P



Harikrishna,P
 Shahinyan,D

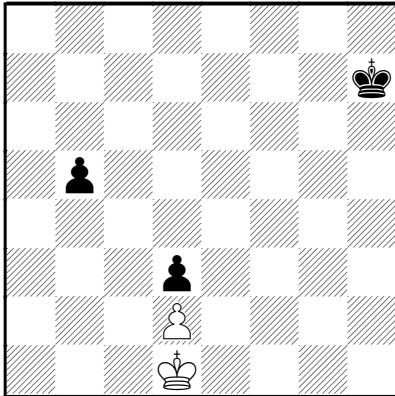


Henderson de la Fuente
 Dubov,D

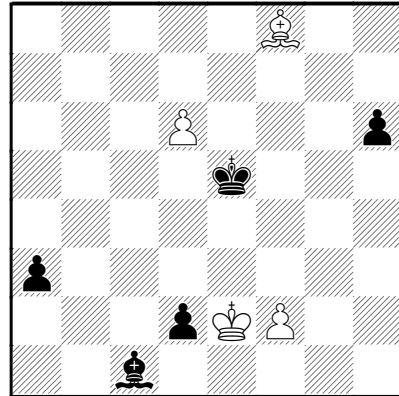


Studien und Mattaufgaben (Level 2)

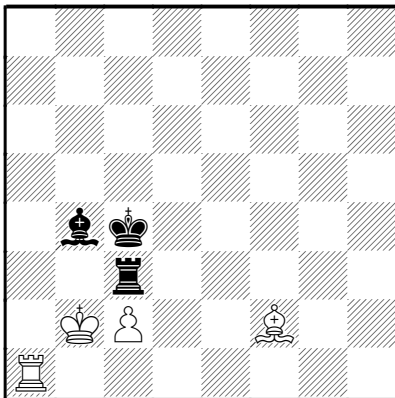
Zinar,M



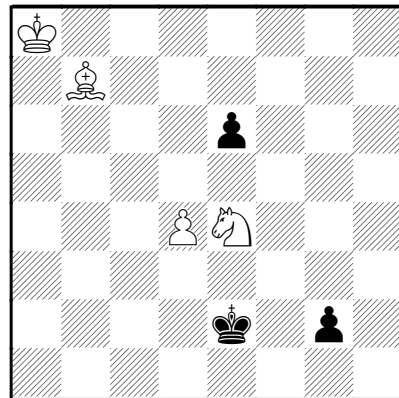
De Barbieri,V



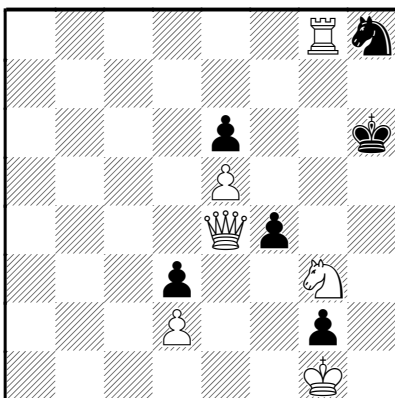
Kubbel,L



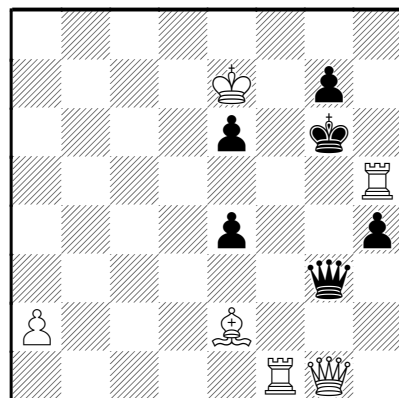
Fritz,J



#2



#2



Visualisierung (Level 2)

Wanke - Wegener

□ ♔h2, ♚e3, ♙c5, ♜e5, d5, g2, h3

■ ♚g8, ♚b2, ♙d7, ♜f2, f7, g6, h7

Weiß am Zug

Bent, C.

□ ♔d3, ♜f4, ♜f7, a3

■ ♔b5, ♙h5, ♜e2, a5

Weiß am Zug

Iwanow - Likavsky

□ ♔g1, ♚d2, ♜h3, ♜d6, a2, b2, g2

■ ♔g8, ♚e4, ♜f8, ♜g4, a7, c5, c4, g6, h7

Schwarz am Zug

Knorre - Chigorin

1.e4 e5 2.♜f3 ♜c6 3.♙c4 ♙c5 4.0-0 ♜f6 5.d3 d6 6.♙g5 h6 7.♙h4 g5 8.♙g3
h5 9.♜xg5 h4 10.♜xf7 hxg3 11.♜xd8 ♙g4 12.♚d2 ♜d4 13.♜c3

Schwarz am Zug

Blohberger - Mastrovasilis

1.d4 d5 2.♜f3 ♜f6 3.♙f4 c5 4.e3 ♜c6 5.♜bd2 ♙g4 6.c3 e6 7.♚a4 ♙xf3 8.♜xf3 ♙d6

Weiß am Zug

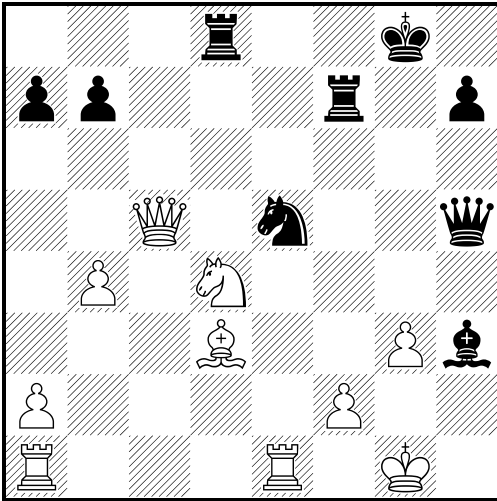
Schwetje - Buhmann

1.e4 c5 2.♜c3 ♜c6 3.g3 g6 4.♙g2 ♙g7 5.d3 d6 6.♜ge2 h5 7.♙e3
h4 8.d4 cxd4 9.♜xd4 ♜e5 10.f3 ♙d7 11.b3 ♜c8 12.♚d2

Schwarz am Zug

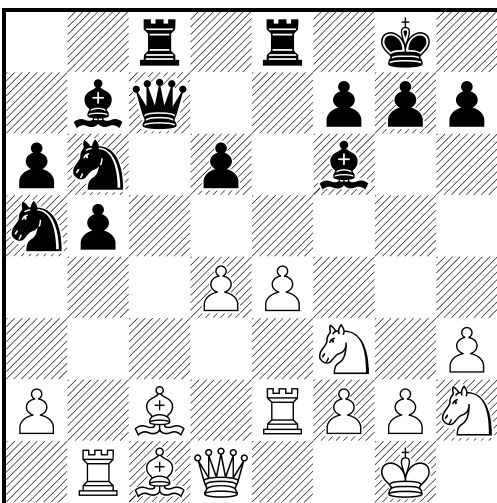
Lösungen Variantenberechnung (Level 2)

Davtyan, Artur
 Kovalev, Vladislav



20...♔g2!! Und Schwarz gab aufgrund der folgenden Variante auf: 21.♔xg2 ♖xf2+! 22.♔xf2 ♞xd3+-+ Gewinnt die weiße Dame und somit die Partie.
0-1

Dragnev, Valentin
 Gledura, Benjamin



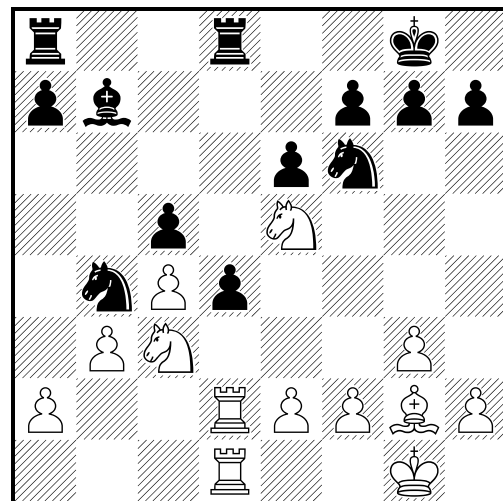
22...♞d5! Schwarz droht eine Familien-Gabel auf c3 - Weiß kann das erstaunlicherweise nicht gut verhindern.

23.exd5 Der einzige Weg um nicht sofort Material zu verlieren. Die weiße Stellung ist aber trotzdem hoffnungslos:

[23.♞b2 Falls Weiß die Gabel auf c3 verhindert, entsteht ein anderes Problem: ♞f4! 24.♞d2 ♞c4+-+ Gewinnt für Schwarz.]

23...♞xe2 24.♞xe2 ♞xc2+-+ Gewinnt Haus und Hof.
0-1

Carlsson, Ludvig
 Blohberger, Felix



18...♞xg2 19.♔xg2 ♞d7!

[19...♞dc8? Das reicht nur für Ausgleich: 20.♞a4 ♞e4 21.♞b2 ♞c3 22.♞a1 ♞xa4 23.bxa4= Und die weiße potenzielle Aktivität kompensiert die doppelten a-Bauern.]

20.♞xd7 dxc3! Die Pointe von ...Sd7 und sicherlich was mein Gegner übersehen hat. 21.♞d6

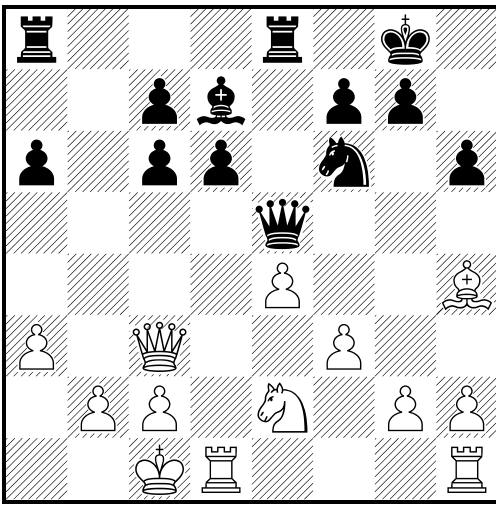
[21.♞f6+ gxf6 22.♞xd8+ ♞xd8

Lösungen Variantenberechnung (Level 2)

23.♖xd8+ ♔g7 24.♖d1 ♞xa2!-+
 Gefolgt von ...c2-c1. (Aber nicht:
 24...c2?? 25.♞c1+-)]

21...♞xa2-+ Und mein Gegner gab zwei
 Züge später auf.
 0-1

☐ Carlsen,Magnus
 ■ Keymer,Vincent

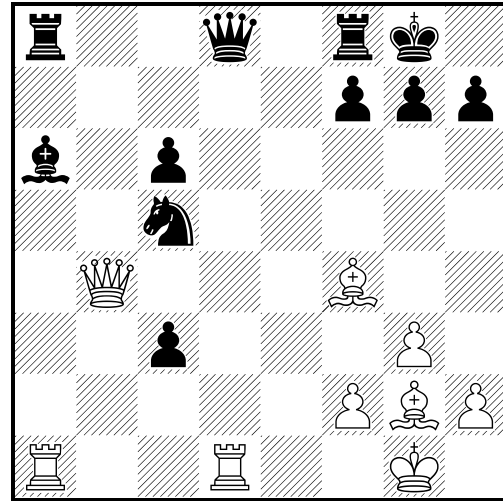


17...♞xe4!
 [17...♞xc3? Wurde von Keymer
 gespielt. 18.♞xc3 Führt zu einem
 ausgeglichenen Endspiel, welches
 Carlsen später gewinnen konnte.]

18.♞xe5
 [18.fxe4 ♞xe4-+ Gewinnt Dank
 Doppelangriff die Figur zurück und
 verbleibt mit zwei Mehrbauern.]

18...♞xe5 Hätte einen Bauern für
 Schwarz gewonnen. Wenn Weiß auf e4
 nimmt, verliert er nur noch einen Bauern
 19.fxe4? ♞xe4-+ Wieder ein sehr
 unüblicher Doppelangriff - Schwarz
 gewinnt.
 1-0

☐ Gretarsson,Hjorvar Steinn
 ■ Buhmann,Rainer



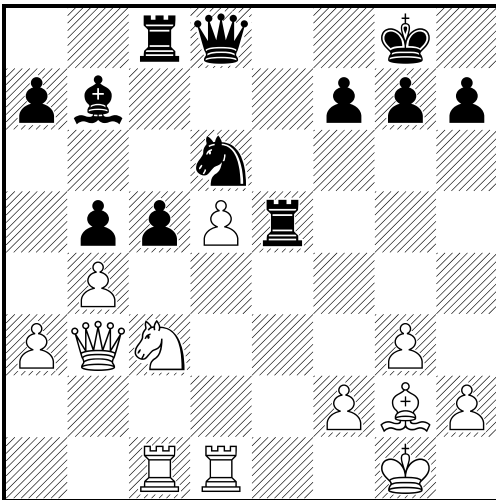
22...♞e2!! Die weiße Grundreihe ist
 überlastet - Weiß hat keine
 Verteidigung.

[22...♞d3? Wurde in der Partie
 gespielt: 23.♞xc3 ♞xf4 24.gxf4 ♞c7
 25.♞xc6 ♞xc6 26.♞xc6 ♞e2! 27.♞xa8
 ♞xd1= Und nach wenigen Zügen
 wurde die Partie Remis gegeben.]

23.♖xd8
 [23.♞xc5 ♞xd1 24.♞xa8 ♞xa8-+]
 [23.♞db1 ♞xa1 24.♞xa1 c2-+
 Gefolgt von ...Dd1+, gewinnt.]
 23...♞xa1+ 24.♞f1 ♞xd8 25.♞xc5 ♞xf1
 26.♞xc3 ♞dd1-+
 ½-½

☐ Buhmann,Rainer
 ■ Huebner,Robert

(Diagramm)



21. ♖xb5!

[21.bxc5? Lässt eine große Chance aus. Mit genauem Spiel hätte Weiß aber noch Druck machen können: ♖xc5

22. ♕b4! (22.a4

War die Partiefortsetzung und man einigte sich bald auf Remis. a6 23.axb5 axb5 24. ♘a2 ♖xc1 25. ♘xc1=)

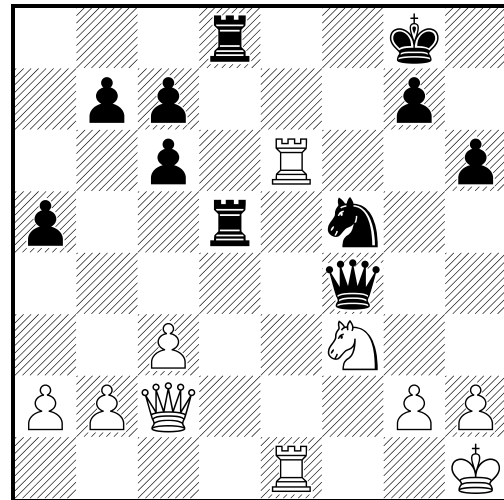
22... ♖c4 23. ♕b2!± Mit klarem Vorteil für Weiß, da Schwarz den Bauern auf b5 nicht gut verteidigen kann.]

21... ♖xb5 22.bxc5 Zusätzlich zu den mächtigen Zentrumsbauern fesselt Weiß die schwarzen Leichtfiguren auf der b-Linie. Schwarz hat keine Verteidigung. 22... ♗a6 23. ♕a4 ♘c7 24.d6+-

½-½

□ Daggupati, Balaji
 ■ Patel, Advait

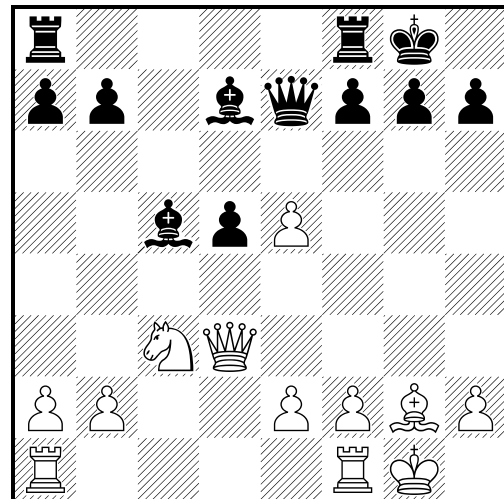
(Diagramm)



1. ♖6e4! ♕d6 2.g4!+- Der Springer ist gefangen! Nicht einfach zu sehen.

1-0

□ Prohaszka, Peter
 ■ Gascon del Nogal, Jose Rafael



15.b4!! Weiß lockt den schwarzen Läufer auf ein unglückliches Feld.

[Aber nicht 15. ♘xd5? ♕xe5⇌ Und Schwarz hat keine Probleme.]

15... ♗b6

[15... ♗xb4 16. ♘xd5+-]

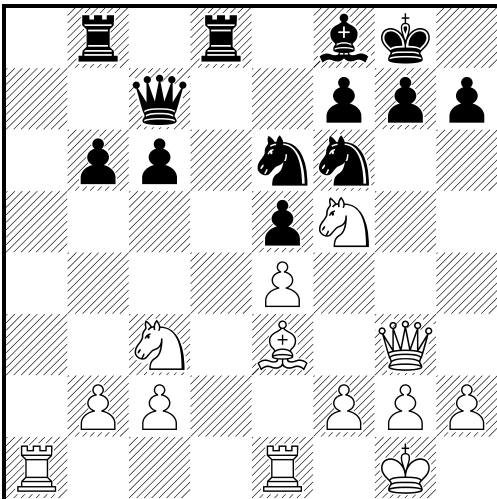
Lösungen Variantenberechnung (Level 2)

16. ♖xd5 ♔e8 Verliert zwar nicht die Figur, die Stellung ist aber trotzdem verloren.

[16... ♕xe5?! 17. ♖xb6 axb6
18. ♕xd7+-]

**17. a4+-
1-0**

□ Harikrishna, Pentala
■ Shahinyan, David



18. ♖h6+!

[18. ♖a6 Wurde in der Partie gespielt.
g6= Und die Stellung befand sich im
Gleichgewicht.]

18... ♔h8 19. ♕xe5! ♔e7!

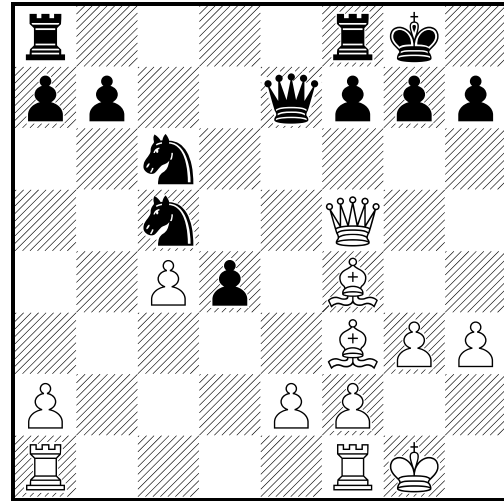
[19... ♕xe5? 20. ♖xf7+ ♔g8
21. ♖xe5+-]

[19... ♕d6 20. ♕f5±]

20. ♖f5 ♔b4 21. ♕c1± Schwarz hat ein bisschen, aber nicht genug Kompensation für den Bauern.

1-0

□ Halvax, Georg
■ Mesaros, Florian



17. ♕d5!! Schwarz kann die Drohung Ld6 nicht verhindern, da auf ...Td8 Lg5 gewinnt.

[17. ♖fd1± Wurde in der Partie gespielt und Weiß gewann schlussendlich.]

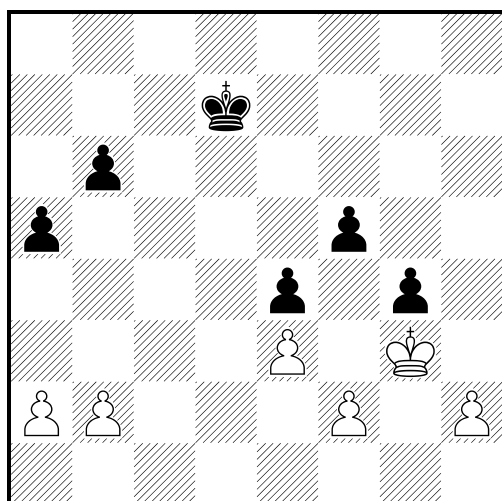
17... ♖fd8

[17... ♖e6 18. ♕d6 ♔f6 19. ♕xf8 ♖xf8
20. ♕g2+-]

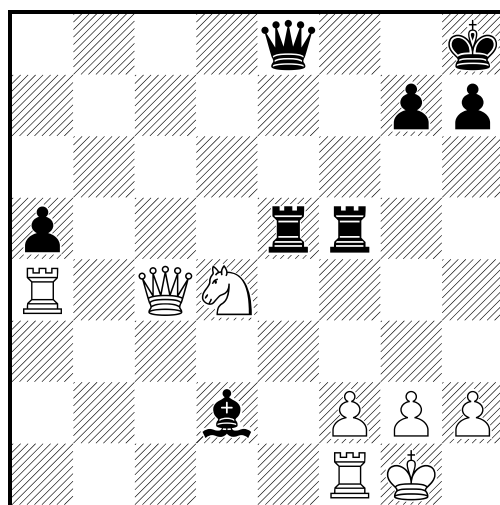
**18. ♕g5! ♖xd5 19. ♕xe7 ♖e5 20. ♕d6 ♖g5 21. h4 ♖f5 22. ♕g4+-
1-0**

□ Buhmann, Rainer
■ Acs, Peter

(Diagramm)



□ Henderson de la Fuente,Lance
 ■ Dubov,Daniil



36.a4!! Weiß fixiert die schwarzen Bauern am Damenflügel, muss aber noch mit seinem König flexibel bleiben, um die Option Kh4 offen zu halten.

[36.♔f4? ♕e6 37.a4 ♔f6=]

[36.♔h4? a4! Es ist wichtig für Schwarz, die Bauern am Damenflügel so weit wie möglich vorzubringen, damit das Gegenspiel schneller kommt.

37.♔g5 ♕e6 38.♔g6 b5 39.a3 ♕e5 40.♔g5 (40.♔f7?! Ist bereits sehr riskant: ♕d5 41.♔f6 ♕c4 42.♔xf5 ♕b3 43.♔xg4 ♕xb2 44.h4 b4 45.h5 ♕xa3 46.h6 b3 47.h7 b2 48.h8♚ b1♚ Und nur Weiß riskiert hier.) 40...♕e6=]

36...♕e6 37.♔h4! ♔f6 38.♔h5 ♕e5 39.♔g5 ♕e6 40.♔g6 ♕e5 41.♔f7 f4

[41...♔d5 42.♔f6 ♕c4 43.♔xf5 ♕b3 44.♔xg4+- Hier ist Schwarz viel zu langsam.]

42.♔g6 fxe3 43.fxe3 ♕d5 44.♔f5 ♕c4 45.♔xg4 ♕d3 46.♔f4 Und Schwarz gab auf.

1-0

29...Rxf2!!

[29...Rf4? Verspricht Schwarz keinen Vorteil. 30.g3=]

30.Rxf2

[30.♔xf2 ♕e3+ 31.♔e2 ♕xd4+ 32.♔d1 ♕c5!-+ Der Läufer wird nach b4 überführt, wo er am besten steht. Der weiße König ist zu schwach im Zentrum - Schwarz gewinnt.]

30...Rf1+ 31.Rf1 ♚xa4!! Die Pointe der Kombination. Es sieht zwar so aus als würde Weiß Grundreihenmatt setzen, Schwarz kann es aber noch abwehren..

32.♚c8+

[32.♚xa4 ♕e3+ 33.♔h1 Rxf1#]

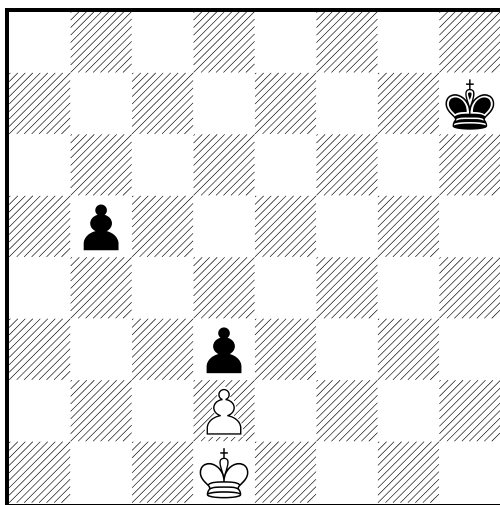
32...♚e8

[32...Rf8?? 33.Rf8+-]

33.♚xe8+ Rxe8+- Mit einem glatt gewonnenen Endspiel für Schwarz.

0-1

Zinar, M.



1. ♖e1!

[1. ♖c1? ♗g6 2. ♖b2 ♗f5 3. ♖c3 ♗e4
4. ♖b4 ♗f3 5. ♖xb5 ♗e2-+]

1... b4

[1... ♗g6 2. ♖f2 b4 (2... ♗f5 3. ♖e3=
3. ♖e3=]

2. ♖d1!! Nachdem Weiß das Vorrücken
des b-Bauern provoziert hat, geht der
König wieder zum Damenflügel zurück.

[2. ♖f2 b3-+]

2... ♗g6 3. ♖c1 ♗f5 4. ♖b2 ♗e5

[4... ♗e4 5. ♖b3 ♗f3 6. ♖xb4=

Mit Remis. Außer Schwarz spielt:

♗e2?? 7. ♖c3+-]

5. ♖b3=

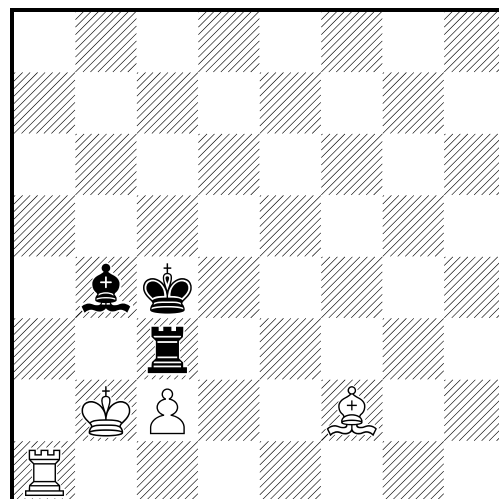
½-½

Kubbel, L.

(Diagramm)

1. ♖a4! Weiß droht Le1.

[1. ♗e1? ♖e3=]



1... ♖a3! Die trickreichste Verteidigung.

2. ♖xb4+!

[2. ♖xa3? ♗xa3+ 3. ♖xa3 ♗c3=]

2... ♖xb4 3. ♗e1+!

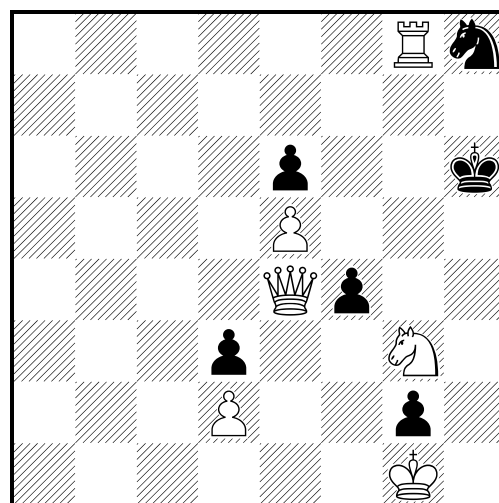
[3. ♗c5+? ♗xc5 4. ♖xa3 ♗c4=]

3... ♖a4 4. ♗c3! Schwarz ist im

Zugzwang. 4... ♖xc3 5. ♖xc3+-

1-0

#2

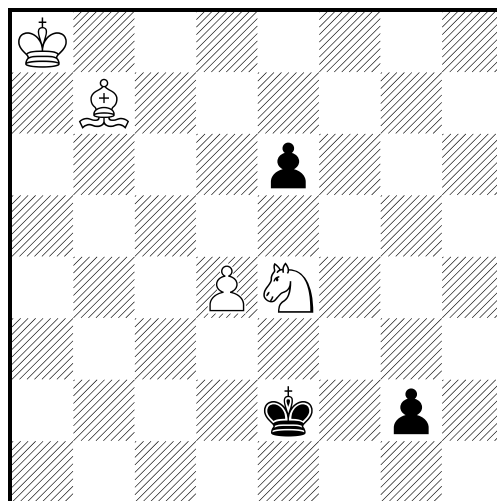
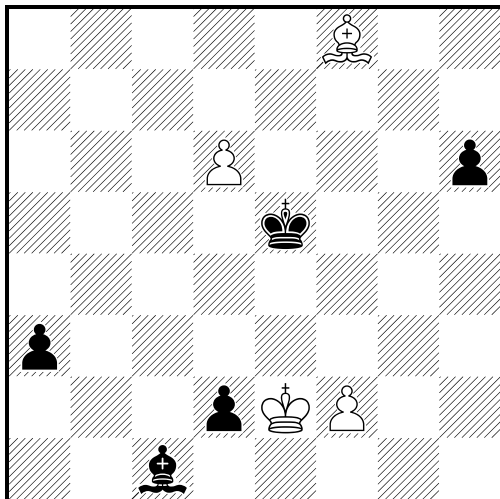


1. ♖h1 f3

[1... gxf1 ♖+ 2. ♖xf1#]

[1...♔h5 2.♖h7#]
2.♖h4#

De Barbieri,V.



6.♔c5+-
1-0

#2

1.d7! d1♖+

[1...a2 2.d8♖ a1♖ 3.♗g7+-]

2.♔xd1 ♗g5 3.f4+! ♔xf4 4.♗xh6! a2

5.♗xg5+ ♔f5

[5...♔xg5 6.d8♖+-]

6.♗f6!! Forciert den schwarzen König nach f6. 6...♔xf6 7.d8♖+- Weiß zieht nun mit Schach ein und gewinnt.

1-0

Fritz,J.

(Diagramm)

1.♘g3+! ♔f2 2.♗xg2! ♔xg3

[2...♔xg2 3.♘e4 ♔f3 4.♘g5+ ♔e3
5.♘xe6 ♔e4 6.♔b7 ♔d5 7.♔c7
♔xe6 8.♔c6+-]

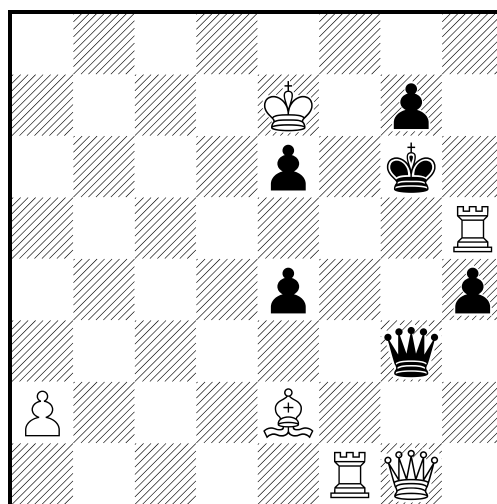
3.♗d5!! exd5 4.♔b7 ♔f4 5.♔c6 ♔e4

1.♖a1 e3

[1...e5 2.♖b6#]

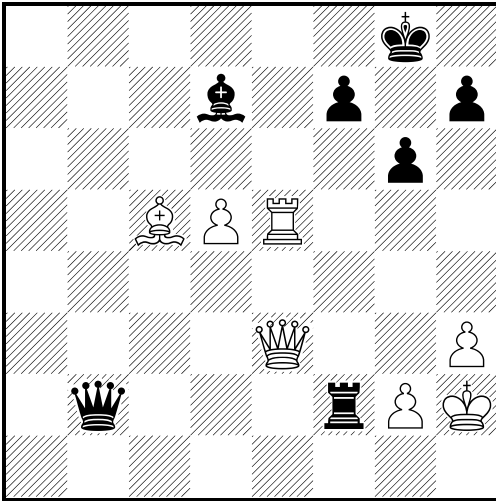
[1...♖xg1 2.♖xg1#]

2.♖b1#



Lösungen Visualisierung (Level 2)

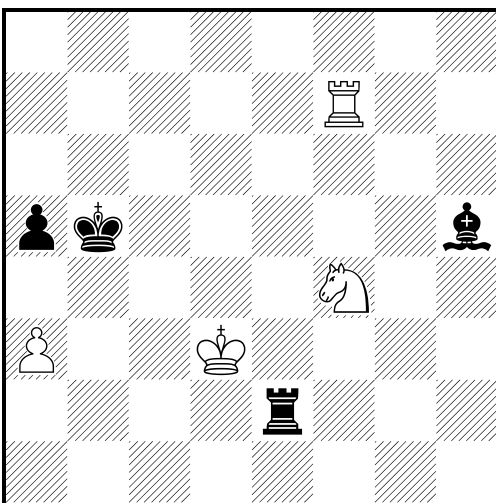
Wanke
 Wegener



○

1. ♖e8+! ♔xe8 2. ♚xe8+ ♕g7 3. ♗f8+ ♘f6 4. ♙d4+!
 [4. ♗e7+ ♕g7 5. ♗f8+]
4... ♗xd4 5. ♗h8+
1-0

Bent,C.

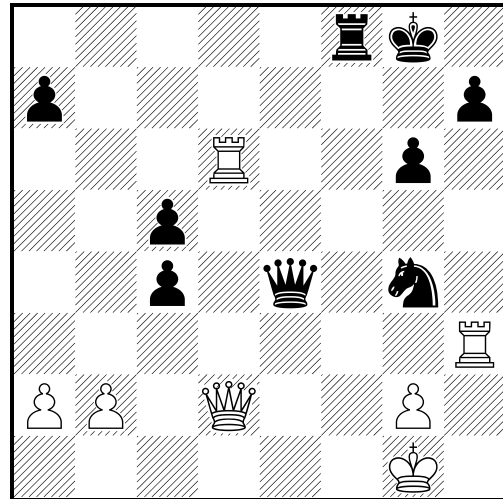


○

1. ♖f5+ ♔a4 2. ♞xe2 ♙g6 3. ♚c3 ♙xf5

4. ♔b2 ♕b5 5. ♞d4+
1-0

Iwanow
 Likavsky



●

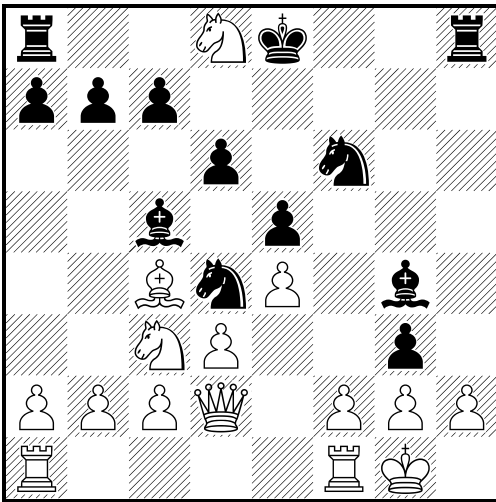
1... ♗b1+ 2. ♗d1 ♗xd1+ 3. ♖xd1 ♞f2+
0-1

Knorre
 Chigorin

1. e4 e5 2. ♘f3 ♘c6 3. ♙c4 ♙c5 4. 0-0 ♘f6 5. d3 d6 6. ♙g5 h6 7. ♙h4 g5 8. ♙g3 h5 9. ♘xg5 h4 10. ♘xf7 hxg3 11. ♘xd8 ♙g4 12. ♗d2 ♘d4 13. ♘c3

(Diagramm)

Lösungen Visualisierung (Level 2)



♘f3+!! 14.gxf3

[14.♔h1 ♖xh2#]

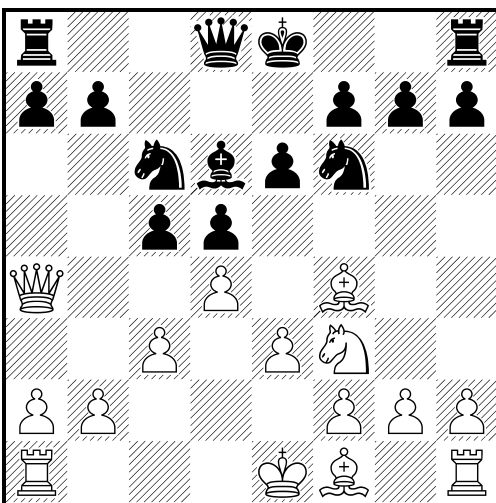
14...♙xf3 Weiß gab auf, da ...gxh2 Matt nur durch **15.hxg3 ♖h1#** verzögert werden kann.

0-1

□ Blohberger

■ Mastrovasilis

1.d4 d5 2.♘f3 ♘f6 3.♙f4 c5 4.e3 ♘c6
5.♘bd2 ♙g4 6.c3 e6 7.♖a4 ♙xf3
8.♘xf3 ♙d6??



9.♙a6!! Ein überraschender Trick, auf

den bereits einige starke Spieler hineingefallen sind. Schwarz ist völlig überlastet. In der Partie folgte: **9...♖b6**

[9...bxa6 10.♖xc6+ ♔e7 11.dxc5 ♙xf4 12.exf4+-]

10.♙xd6 ♖xa6 11.♖xa6 bxa6

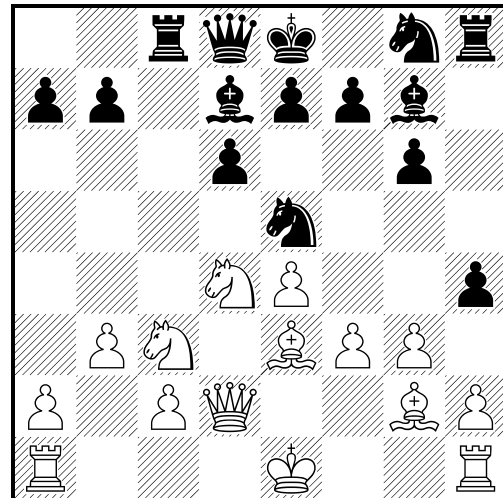
12.♙xc5+- Mit gewinnbringendem Vorteil für Weiß.

1-0

□ Schwetje

■ Buhmann

1.e4 c5 2.♘c3 ♘c6 3.g3 g6 4.♙g2 ♙g7
5.d3 d6 6.♘ge2 h5 7.♙e3 h4 8.d4
cxd4 9.♘xd4 ♘e5 10.f3 ♙d7 11.b3
♖c8 12.♖d2

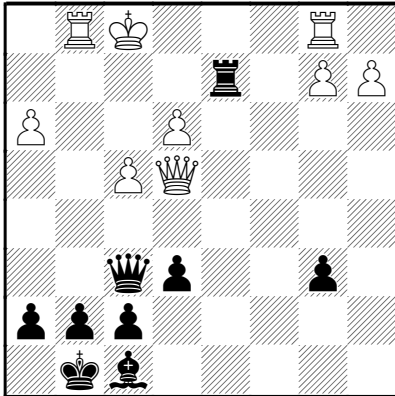


h3! Weiß gab aufgrund der folgenden Variante auf: **13.♙f1 ♘xf3+ 14.♘xf3 ♙xc3+-**

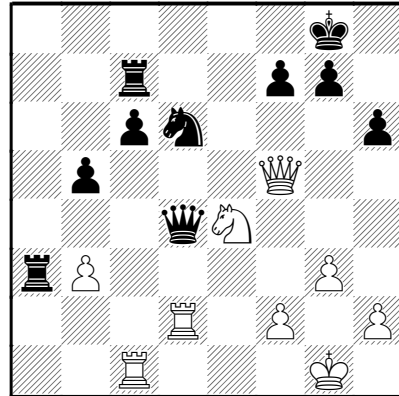
0-1

Variantenberechnung (Level 3)

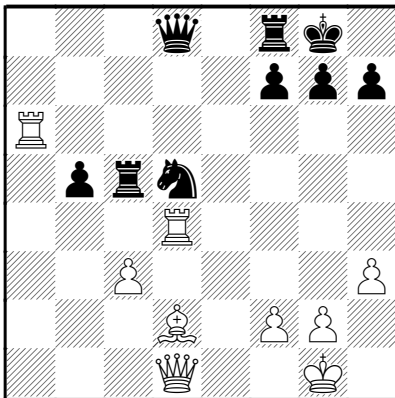
□ Danner,G
■ Blohberger,F



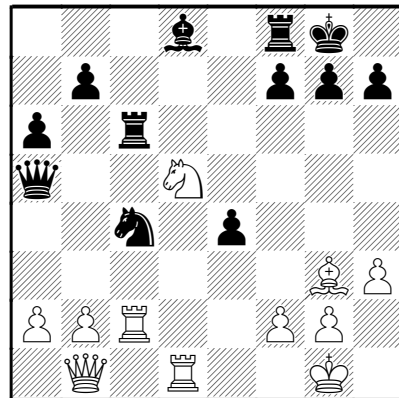
□ Vitiugov,N
■ Duda,J



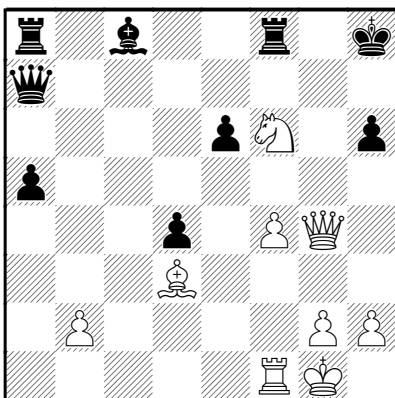
□ Korobov,A
■ Blohberger,F



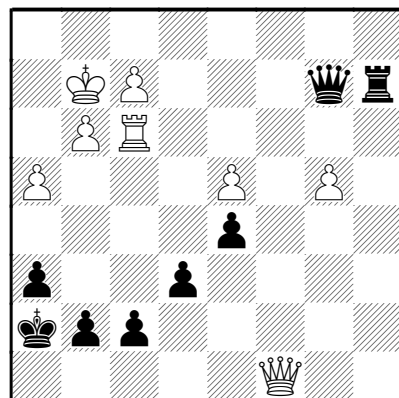
□ Xu,Y
■ Goganov,A



□ Buhmann,R
■ Volokitin,A

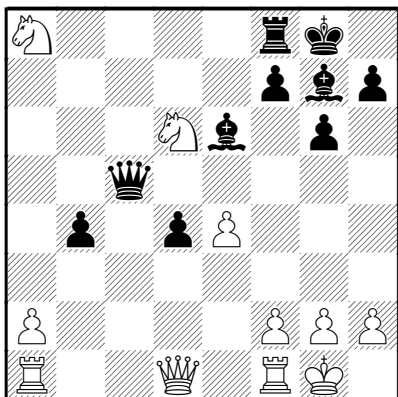


□ Froewis,A
■ Blohberger,F

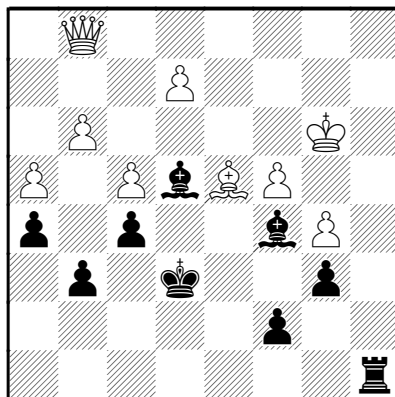


Variantenberechnung (Level 3)

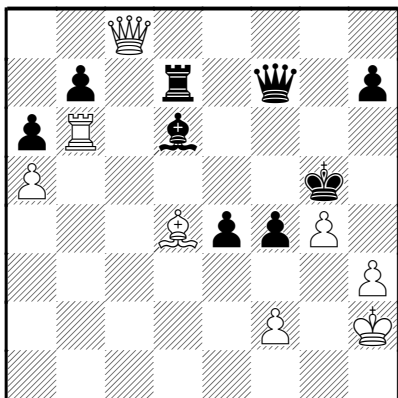
Bacrot,E
 Yu,Y



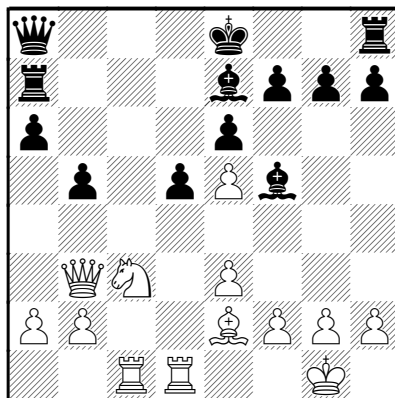
Sankalp,G
 Blohberger,F



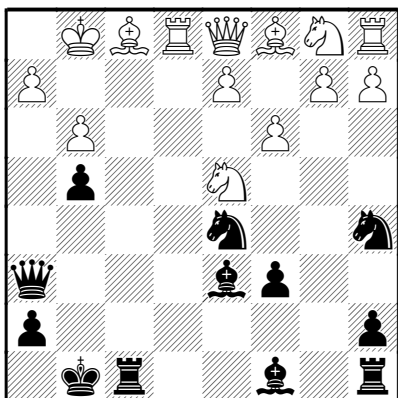
Nepomniachtchi,I
 Vachier Lagrave,M



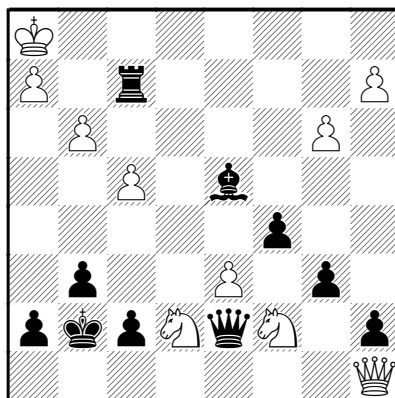
Harikrishna,P
 Ivanchuk,V



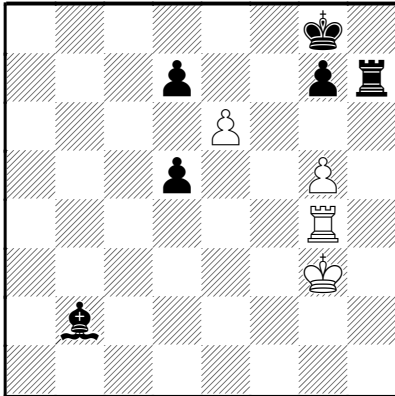
Coenen,N
 Buhmann,R



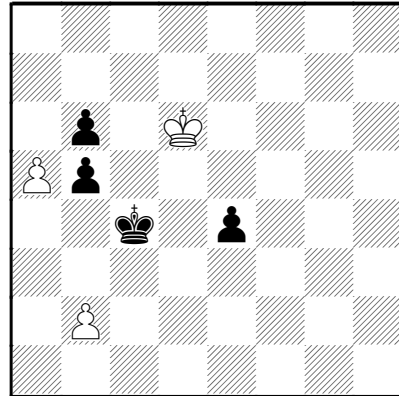
Psakhis,L
 Vitolins,A



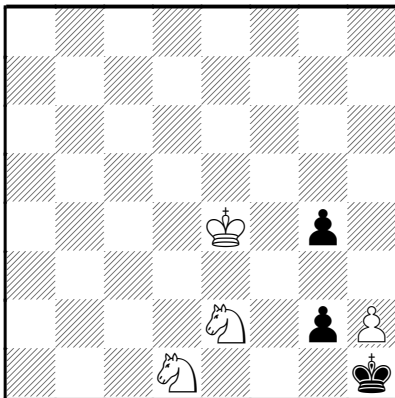
Ernest Pogosyants



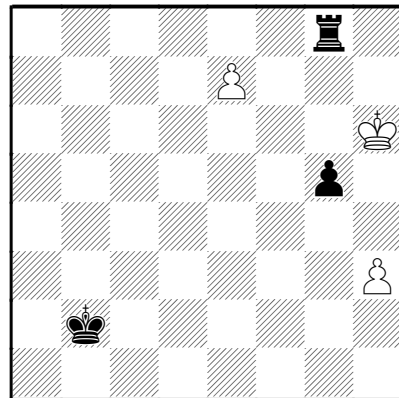
Kubbel



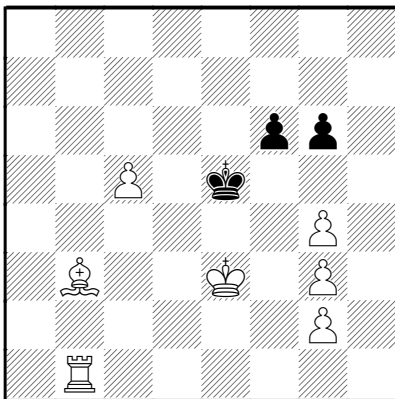
Fatikh Aitov



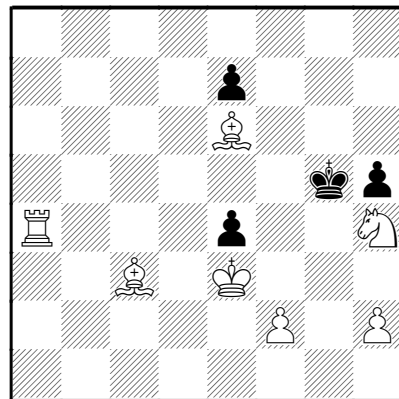
Buhmann, Minski



#4



#3



Visualisierung (Level 3)

Zakhodyakin, G.

□ ♔g8, ♜f4, h6

■ ♚g5, b3

Weiß am Zug

Weinberger, O.

□ ♔b4, ♖g6, f6

■ ♚d6, ♙e2, ♜e1

Weiß am Zug

Bent, C.

□ ♔h1, ♜e7, e6, h5

■ ♚h4, ♙g5, e4, g3

Weiß am Zug

Polgar – Chilingirova

1.e4 c5 2.♜f3 ♜c6 3.♙b5 g6 4.0-0 ♙g7 5.c3 e5 6.d4 exd4 7.cxd4 ♜xd4
8.♜xd4 cxd4 9.e5 ♜e7 10.♙g5 0-0 11.♚xd4 ♜c6 12.♚h4 ♚b6 13.♜c3
♙xe5 14.♞ae1 ♙xc3 15.bxc3 ♚xb5 16.♚h6 ♚f5

Weiß am Zug

Buhmann – Kühn

1.♜f3 d5 2.d4 ♜f6 3.c4 c6 4.e3 ♙g4 5.h3 ♙h5 6.♜c3 e6 7.g4 ♙g6 8.♜e5
Sbd7 9.♜xg6 hxg6 10.g5 ♜e4 11.♜xe4 dxe4 12.♚b3 ♚b6 13.h4 f5
14.♙d2 ♙e7 15.♞h3 Kf7 16.♚c2 ♞h7 17.c5 ♚c7 18.♚b3 ♞ah8

Weiß am Zug

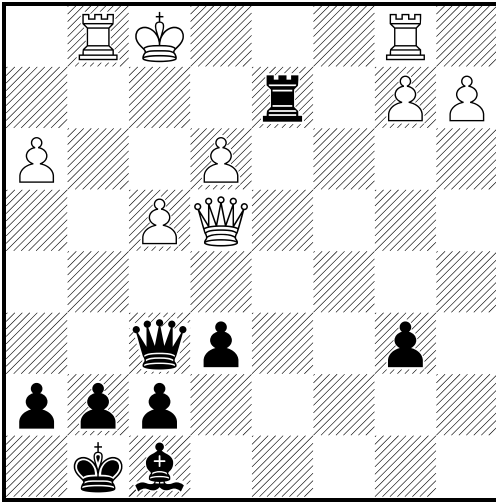
Nimzowitsch – Fluss

1.e4 e6 2.d4 d5 3.exd5 ♚xd5 4.♜c3 ♙b4 5.♜f3 ♜Sf6 6.♙g5 ♙xc3+
7.bxc3 ♜c6 8.♙xf6 gxf6 9.♙e2 ♚g8 10.0-0 ♙d7 11.c4 ♚h5 12.d5 0-0-0
13.♜d4 ♚h3 14.g3 ♚g6 15.dxc6 ♙xc6

Weiß am Zug

Lösungen Variantenberechnung (Level 3)

Danner, Georg
 Blohberger, Felix



23... ♖h4! Schwarz muss energisch spielen, sonst kann sich Weiß konsolidieren.

[23... ♖xb2? 24. ♖g2=]

24. ♖f3

[24. ♖g2 ♖xh3--]

24... ♖d8! 25. ♖e4

[25. ♖e1 Wäre wahrscheinlich die beste Verteidigung gewesen. ♖d3+ 26. ♖e2 ♖e7! verhindert die Entfesselung Kf2. 27. ♖a8+ ♖d8 28. ♖gg2 ♖xb2 29. ♖gf2 h5 Weiß kann sich nicht entfesseln. Das folgende Endspiel ist auch verloren für Weiß: 30. ♖xd8+ ♖xd8 31. ♖xb2 ♖d3+ 32. ♖be2 ♖e4+ Die De4 ist sehr Aktiv während die weißen Türme schlecht koordiniert sind. Die Stellung sollte gewonnen sein.]

25... f5!! Die weiße Dame auf e4 hält die ganze Stellung zusammen, weshalb sie entfernt werden muss. Viele würden solch einen Zug sofort ausschließen, da Weiß mit Schach auf e6 schlägt, hier muss man aber weiterrechnen.

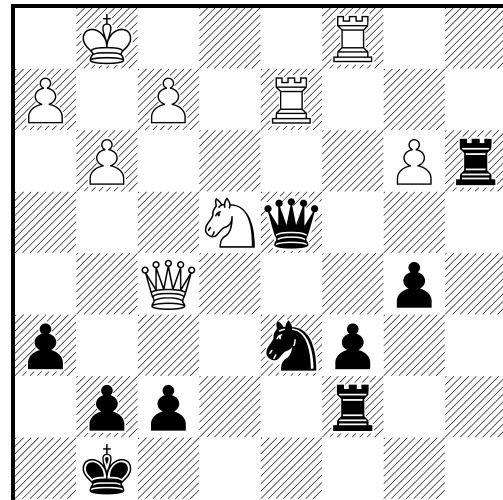
[25... ♖h2? 26. ♖g3! ♖d2 27. ♖f3 ♖d3+ 28. ♖g1=]

26. ♖xe6+

[26. ♖c4 ♖h4--]

26... ♖h8 27. ♖xf5 ♖a8!! Die Pointe! Es droht sowohl ...Df3 als auch ...Da6. Weiß kann nicht beides verhindern. **28. ♖g4 ♖a6+ 29. ♖e1 ♖d3--** Schwarz gewinnt. **0-1**

Vitiugov, Nikita
 Duda, Jan-Krzysztof



2. ♖d7!! Eine unglaubliche Hinlenkung!

[2. ♖xd4? ♖xf5=]

[2. ♖f4?! ♖xe4 3. ♖xd6 ♖e7=]

2... ♖xf2+! Die hartnäckigste Verteidigung.

[2... ♖xd7 3. ♖xd4 Die Pointe! Schwarz verliert eine Qualität aufgrund der Fesselung. ♖xe4 4. ♖xd7 ♖xb3 5. ♖xc6 ♖b1+ 6. ♖g2 ♖b2 7. ♖c8+ ♖h7 8. ♖cc7 (8. ♖xf7?? ♖d6=) 8... ♖xf2+ 9. ♖g1+- Weiß droht sowohl Te7 als auch Txf7, weshalb er gewinnt.]

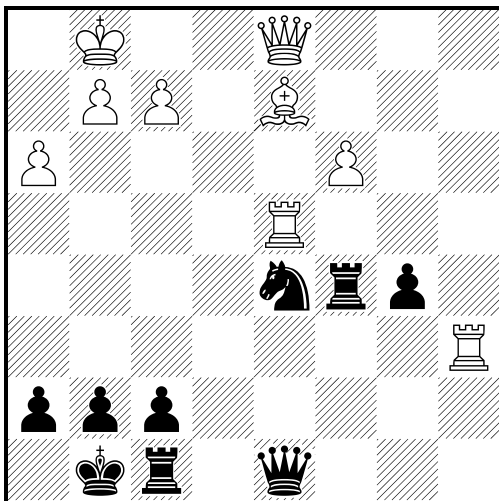
3. ♖xf2!

[3. ♖xf2? ♖xe4+ 4. ♖e3 ♖xd7 5. ♖xd7]

♞f6 6.♞d3 ♖a6 [Gibt Schwarz sehr gute Remischancen.]

3...♞xd7 4.♞xc6 ♞xb3 5.♞cxd6 ♞xd6
6.♞xd6+- Weiß muss noch einiges an Arbeit leisten aber sollte mit guter Technik gewinnen.
½-½

□ Korobov, Anton
■ Blohberger, Felix



28.♞h6!!

[28.♞f4? ♞c8!=]

28...gxh6

[28...♞xc3 29.♞xd8 ♞xd1 30.♞aa8+-]

[28...♞c8 Wurde in der Partie gespielt:
29.♞g4 ♞xg4 30.♞xg4 g6 31.♞xf8
♞xf8 32.♞g5 f5 33.♞g3+- Und Weiß
hat später gewonnen.]

29.♞g4+ ♞h8 30.♞d4+ ♞f6 31.♞a8!!

Der einzige klare Gewinnweg.

[31.♞xc5? ♞xg4 32.hxg4 ♞e8
Gibt Schwarz gute Remischancen.]

[31.♞d6?! ♞e7 32.♞xc5 ♞xg4
33.hxg4±]

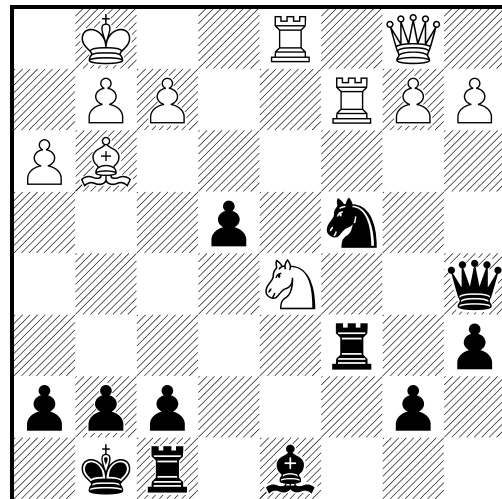
31...♞xd4

[31...♞xa8 32.♞xf6#]

32.♞xf8+-

1-0

□ Xu, Yi
■ Goganov, Aleksey



1.♞c7!!

[1.b4? Ist verfrüht: ♞b5 2.a4 ♞xa4
3.♞c3 ♞a3 4.♞d5 ♞a4= Weiß muss
sich mit einer Zugwiederholung
zufriedengeben.]

[1.♞c1?! ♞b6 2.♞xc6 bxc6 3.♞xc6
♞xd5 4.♞xd5 ♞xd5 5.♞xd5 ♞e7±
Bietet Schwarz gute Remischancen.]

1...♞xc7

[1...♞xc7 2.♞e7+ ♞h8 3.♞xc6 bxc6
4.♞xc4+-]

2.♞xc7 e3! Die beste Verteidigung für
Schwarz.

[2...♞xc7 3.b3+-]

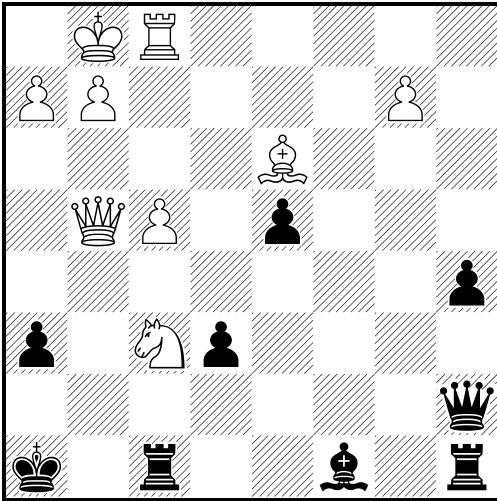
3.♞xc4 exf2+ 4.♞f1 ♞xc7 5.♞e4±

Mit klarem Vorteil für Weiß.

1-0

Lösungen Variantenberechnung (Level 3)

Buhmann,Rainer
 Volokitin,Andrei



28. ♖h5!

[28. ♖h4? ♜g7≅]

[28. ♘h5? ♜f7≅ Gefolgt von La6, ist unklar.]

28... ♜g7 29. ♘e8! Deshalb war Dh5 wichtig! **29... ♜xe8 30. ♜xe8+ ♜g8**

31. ♜e7 ♜g7 32. ♜d8+ ♜g8 33. ♜xd4+ ♜g7 34. ♜d8+ ♜g8 35. ♜c7+-

Und Weiß gewann wenige Züge später.

1-0

Froewis,Annika
 Blohberger,Felix

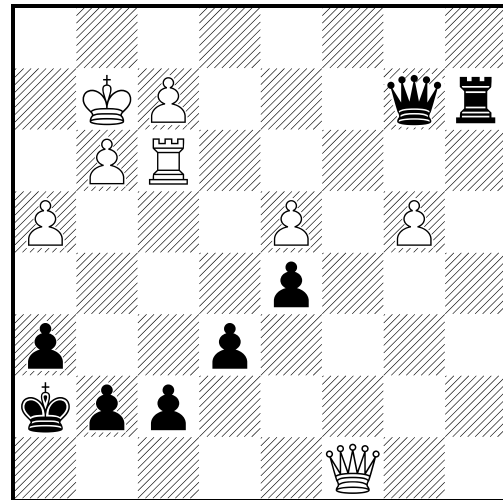
(Diagramm)

41... ♜a1!!

[41... ♜b1? Wurde in der Partie gespielt. Weiß hätte sich jetzt ins Remis retten können: **42. ♜xf7!**

(42. ♜c3? Führt zu der Hauptvariante.)

42... ♜a1 43. ♜xg7+ ♜xg7 44. ♜c7+!



(44. ♜d7+? ♜f6 45. ♜d8+ ♜f5
 46. ♜f8+ ♜e4 47. ♜f4+ ♜d3-+)
44... ♜g6 45. h5+!! ♜f6 (45... ♜xh5??
 46. ♜f7+ ♜g6 47. g4+ ♜g5 48. f4+
 ♜h4 49. ♜xg6+-) **46. ♜e5+ ♜f7**
47. ♜c7+=]

42. ♜c3

[42. ♜xf7? ♜e2! Die Dame kontrolliert jetzt das wichtige h5 Feld! **43. ♜xg7+ ♜xg7 44. ♜c7+ ♜g6 45. h5+ ♜xh5!-+]**

42... ♜b1 43. ♜d3+ ♜g8 44. ♜xb1 ♜xb1-+

Mit einem technisch gewonnenen Endspiel für Schwarz.

0-1

Bacrot,Etienne
 Yu,Yangyi

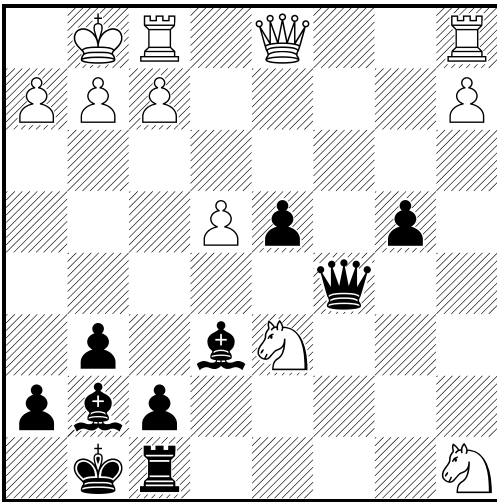
(Diagramm)

21. ♘e8!!

[21.e5 Wurde von Bacrot gespielt: **♙xe5 22. ♘e4 ♜a5 23. ♜c1 ♜xa8 24. ♘c5 ♜xa2** Und Schwarz hatte ausreichend Kompensation.]

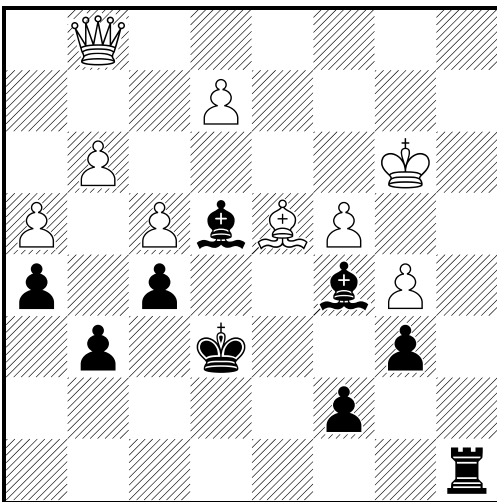
21... ♜xe8 22. ♜c1+- Gefolgt von Sc7 und

Lösungen Variantenberechnung (Level 3)



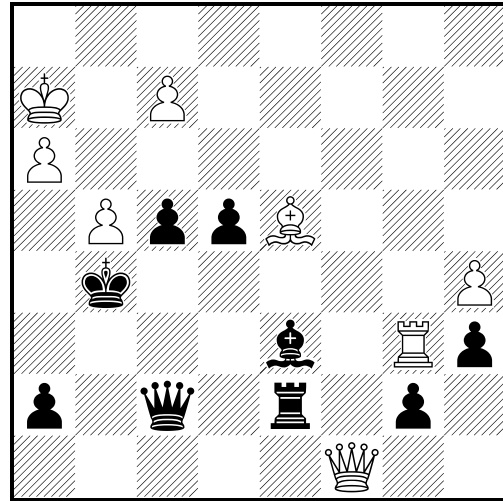
Sxe6. Ohne dem Läuferpaar hat Schwarz keine Kompensation für die Qualität - Weiß gewinnt.
1-0

□ Sankalp,Gupta
■ Blohberger,Felix



49...♖a3+! 50.♔b2 ♜xg3!!
[50...♙e7? 51.♙e5+-]
51.♞xg3 ♙xd4+ 52.♔b3 ♔f7=
Festung!
½-½

□ Nepomniachtchi,Ian
■ Vachier Lagrave,Maxime

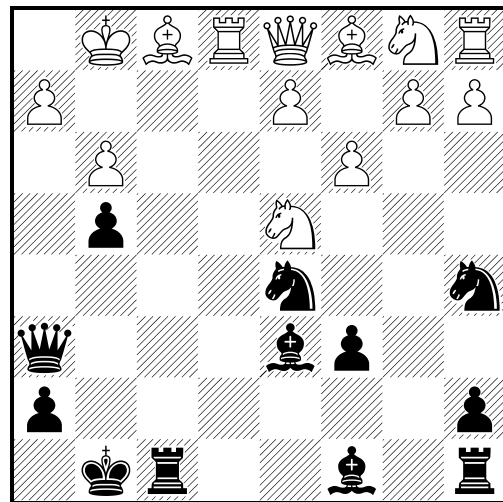
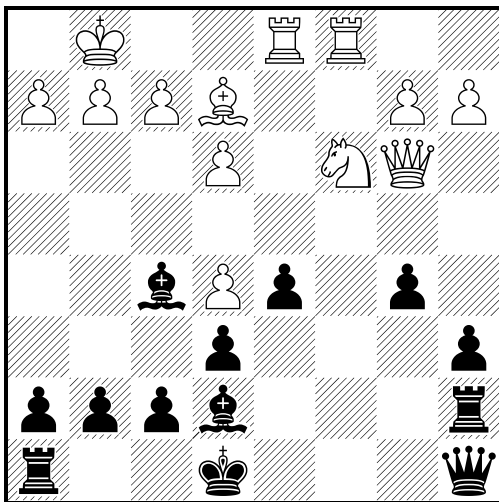


53.h4+!
[53.♞h8? f3+ 54.♞xd6 ♞f4+ 55.♔h1 ♞c1+ 56.♔h2 ♞f4+=]
53...♔xh4
[53...♔xg4 54.♞xd6+- Gewinnt Dank der Fesselung.]
54.♙f6+!! ♔xg4
[54...♞xf6 55.♞xd7+-]
55.♞xd6 ♞h5+ 56.♔g1 ♔f3 57.♞xd7 ♞g6+ Schwarz hat nicht mehr als ein paar Schachs, welche ihm nach einigen Zügen ausgehen werden: 58.♔f1 ♞g2+ 59.♔e1 ♞xf2+ 60.♔d1+-
½-½

□ Harikrishna,Pentala
■ Ivanchuk,Vassily

(Diagramm)

16.g4!!
[16.♞xb5 axb5 17.♙xb5+ ♔f8



18.♔c6 Hier gab Ivanchuk überraschend auf, obwohl er in Wahrheit auf Gewinn steht! ♔d8 19.♔b7 ♔a5! Höchstwahrscheinlich von "Chucky" übersehen. 20.♖c8+ (20.♔xd5 g5+-) 20...♔d8+- Schwarz hat eine glatte Figur mehr und steht auf Gewinn.]

16...♔g6 17.♗xb5! Erst jetzt! 17...axb5 18.♔xb5+ ♔f8 19.♔c6 ♔d8 20.♔b7! ♔a5 21.♔xd5 Jetzt wo der Läufer auf g6 steht, kann der schwarze König nicht mehr durch g7-g5 befreit werden. 21...exd5 22.♖xd5+- 1-0

□ Coenen,Norbert
 ■ Buhmann,Rainer

(Diagramm)

18...♖f2!!
 [18...♗f4? 19.d3 ♗h3+ 20.♔xh3 ♔xh3 21.♖f1±]
 19.♔g2
 [19.♔xf2 ♔xh2+ 20.♔g2 ♔xg3+

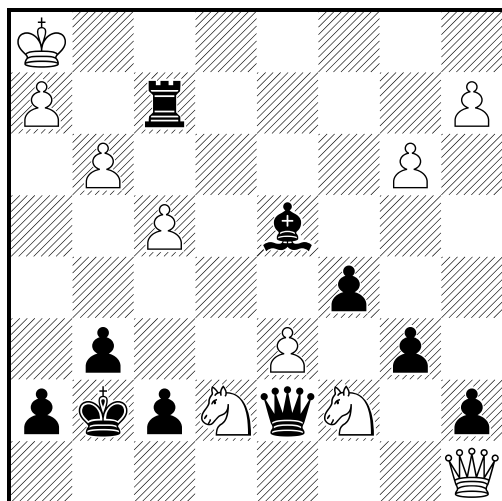
21.♔f1 ♔a6+ 22.d3 ♖f8+-+]
 19...♔xg3! 20.hxg3 ♖xg2+ 21.♔xg2 ♔h3+ 22.♔g1 ♔xg3+ 23.♔h1 ♔h3+ 24.♔g1 ♗f4! Hätte sofort gewonnen: [24...♔g3+ In der Partie folgte: 25.♔h1 ♗f4? 26.♖e8+ ♔f7 27.♔g1 ♔h3+ 28.♔h2 ♔f1+ 29.♔g1 ♔xg1+ 30.♔xg1 ♔xe8± Mit klarem Vorteil für Schwarz.]
 25.♖e8+ ♔f7 26.♔f1 ♔g3+ 27.♔h1 ♔xe8+- 0-1

□ Psakhis,Lev
 ■ Vitolins,Alvis

(Diagramm)

1...♔h6!! Prophylaxe gegen Se8+!
 [1...♔h3? 2.♗e8+ ♔h8 (2...♔h6?? 3.♗g8+ ♔h5 4.♗ef6+ ♔xf6 5.♗xf6+ ♔h6 6.♔f8#) 3.♗f6+ ♔g7 Weiß kann zumindest Züge wiederholen, oder mit Dg8+ sogar probieren auf Gewinn zu spielen.]
 2.♗g8+

Lösungen Variantenberechnung (Level 3)



[2. ♔c8 ♕xc8 3. ♞xc8 ♖d2-+]

[2. ♞e8 ♕e6 3. ♞g8+ ♔h5+-]

[2. ♕f8+ ♔h5 3. ♕xf7 ♔g4-+]

2... ♔h5 3. ♕d5+ ♔g4!

[Aber nicht 3... ♕f5? 4. h3!! Hier muss Schwarz Dauerschach geben. ♕xd5+

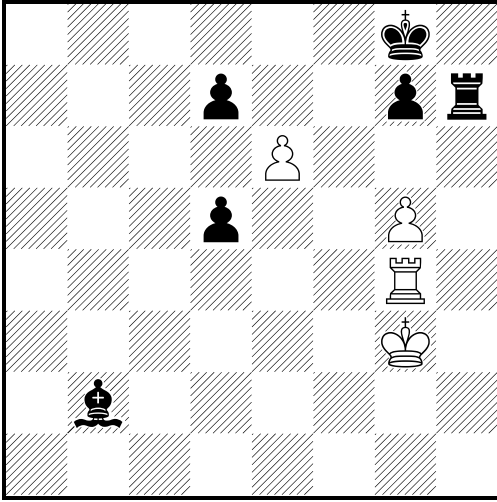
5. ♞xd5 ♖f1+ 6. ♔g2 ♖f2+ 7. ♔h1=]

4. ♕g5+ ♔f3 5. ♕d5+ ♔e2 6. ♕e4+

♔d2-+

0-1

Ernest Pogosyants



1.e7!

[1.exd7? ♕e5+ 2.♔f3 ♕c7-+]

1...♕e5+ 2.♖f4!

[2.♔f3? ♖h3+ 3.♔g2 ♖h2+ 4.♔f3 ♔f7-+]

2...♕xf4+ 3.♔g4!!

[3.♔xf4?? ♖h4+-+]

3...♖h4+!

[3...♔f7?? 4.g6+ ♔xe7 5.gxh7+-]

4.♔f5

[4.♔xh4?? ♔f7 5.g6+ ♔xe7-+]

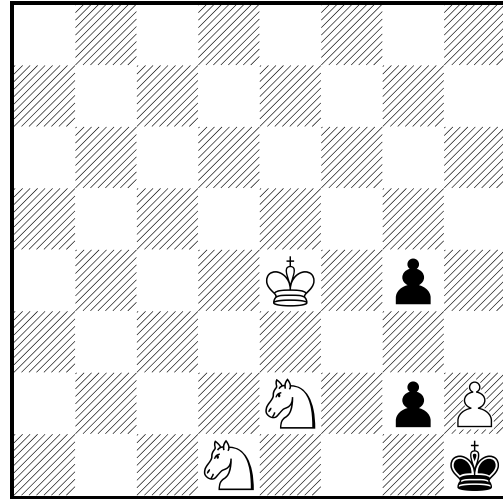
4...♔f7 5.g6+ ♔xe7=

[5...♔e8=]

½-½

Fatikh Aitov

(Diagramm)



1.h4!!

[1.♖f2+? ♔xh2 2.♖xg4+ ♔h1 3.♖f2+ ♔h2=]

1...gxh3

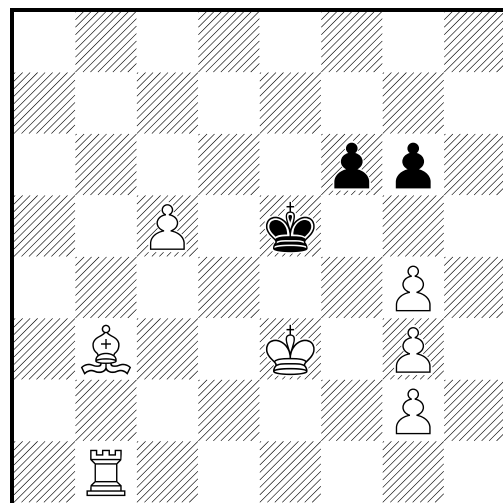
[1...g1♖ 2.♖xg1 ♔xg1 3.h5+-]

2.♖f2+ ♔h2 3.♖g4+ ♔h1 4.♖g3+ ♔g1

5.♔e3! h2 6.♖e5 h1♖ 7.♖f3#

1-0

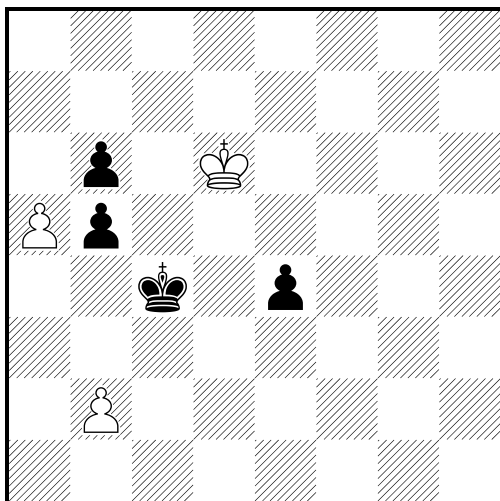
#4



1.♖g1 f5

[1...g5 2.♖f1 f5 3.♖xf5#]
 2.g5 f4+ 3.gxf4+ ♔f5 4.g4#

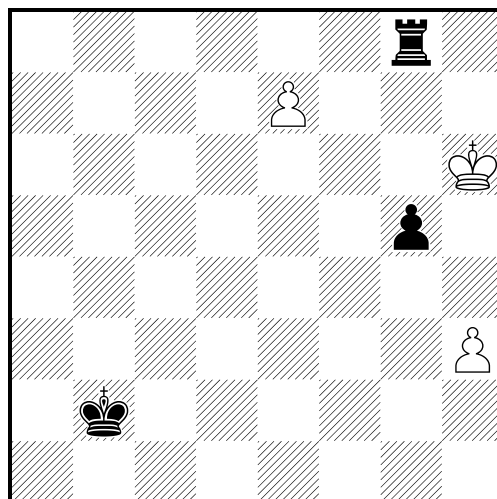
Kubbel



1.a6
 [1.axb6? e3 2.b7 e2 3.b8♖ e1♖
 4.♖g8+ ♔b4=]
 1...e3 2.a7 e2 3.a8♖ e1♖ 4.♖d5+ ♔b4
 5.♖d3!! Zugzwang! 5...♖c1
 [5...♔a4 6.♖a3#]
 6.♖a3+! ♔c4 7.b3+-
 1-0

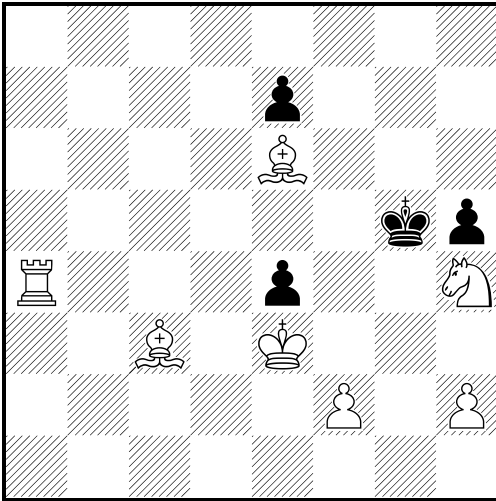
Buhmann, Minski

(Diagramm)



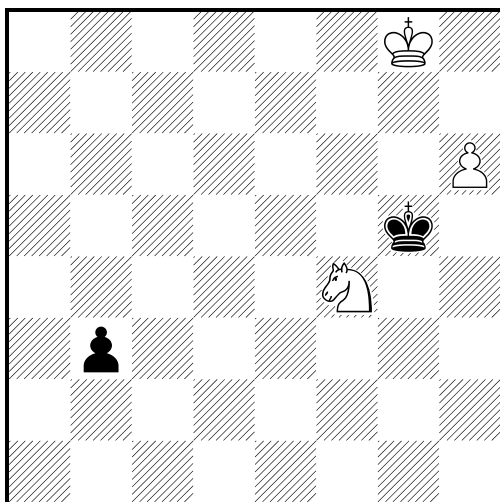
4.♔h5!! Der einzige Weg zum Remis.
 [4.e8♖? ♖xe8 5.♔xg5 ♖g8+-+]
 [4.♔h7? ♖e8! 5.♔g6 ♖xe7 6.♔xg5
 ♖g7+! 7.♔f5 ♖h7+-+]
 4...♔c3
 [4...g4 5.hxg4 ♔c3 6.♔h6! ♔d4
 7.♔h7 ♖e8 8.♔g6 /Kg7 ♖xe7 9.♔f6
 ♖a7 10.g5 ♔e4 (10...♖a6+ 11.♔f5!
 ♔d5 12.g6 ♖a7 13.♔f6 ♔d6 14.g7
 ♖a8 15.♔f7=) 11.g6 ♖a6+ 12.♔f7
 ♔f5 13.g7 ♖a7+ 14.♔g8 (oder
 14.♔f8 ♔f6 15.g8♗+! =) 14...♔g6
 15.♔h8 ♖xg7 Patt]
 5.♔g4 ♔d4 6.♔f5 ♔e3
 [6...♔d5 7.♔f6 ♔d6 8.♔f7 ♖h8
 9.e8♖ ♖xe8 10.♔xe8=]
 7.♔f6 /Ke6 7...♔f4 8.♔f7 ♖a8 9.♔f6
 /Kg6 9...♖a6+ 10.♔f7 ♖a7 11.♔f6 ♖a8
 12.♔g6! ♖b8
 [12...♖g8+ 13.♔f7=]
 [12...♔e5 13.♔f7 ♔f5 14.e8♖ ♖xe8
 15.♔xe8=]
 13.♔f6 ♖c8 14.♔g6 ♖e8 15.♔f7
 ♖xe7+ 16.♔xe7 ♔g3 17.♔f6=
 ½-½

#3



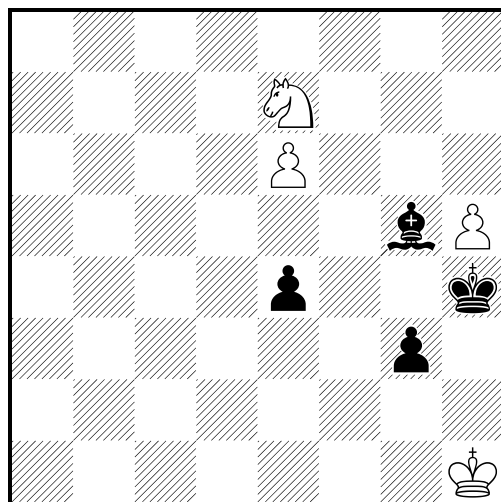
1. ♕d4 ♔xh4
[1... ♔h6 2. ♖a5 ♔h7 3. ♖xh5#]
2. f4 exf3 3. ♕f6#

Zakhodyakin,G.



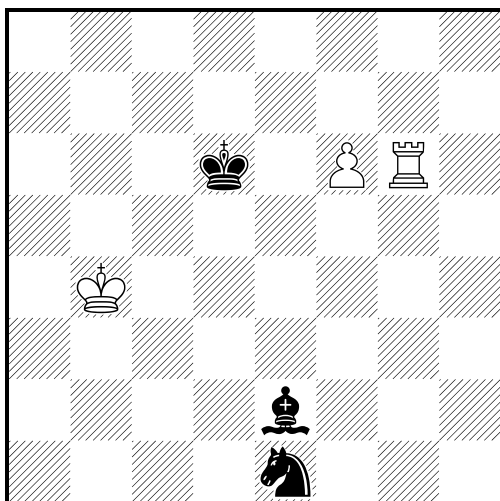
1.h7 b2 2.♘h3+! ♔g4 3.♘f2+ ♔f3
4.♘e4! ♔xe4 5.h8♚ b1♚ 6.♚h7+-
1-0

Bent,C.



1.h6 ♕xh6 2.♘f5+ ♔h3 3.♘xh6
[3.e7? g2+ 4.♔g1 ♕f4]
3...e3 4.e7 e2 5.e8♚!
[5.e8♚? e1♚+ 6.♚xe1 g2+ 7.♔g1]
1-0

Weinberger,O



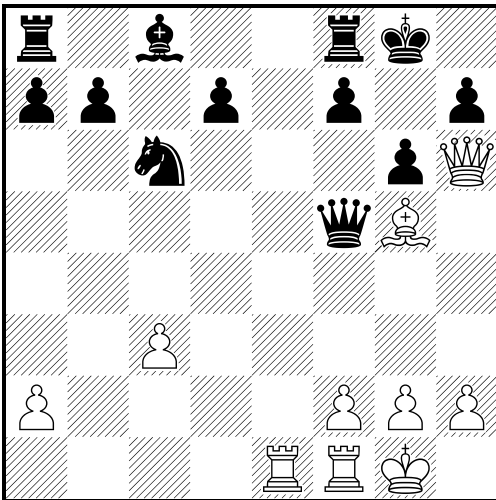
1.f7+ ♔e7 2.♞e6+ ♔f8!
[2...♔xf7 3.♞xe2 tr]
3.♞e8+!! ♔xf7 4.♞xe2 ♘d3+ 5.♔c4
♘f4 6.♞f2+-

□ Polgar
■ Chilingirova

1.e4 c5 2.♘f3 ♘c6 3.♙b5 g6 4.0-0
♙g7 5.c3 e5 6.d4 exd4 7.cxd4 ♘xd4
8.♘xd4 cxd4 9.e5 ♘e7 10.♙g5 0-0
11.♚xd4 ♘c6 12.♚h4 ♚b6 13.♘c3
♙xe5 14.♞ae1 ♙xc3 15.bxc3 ♚xb5
16.♚h6 ♚f5

(Diagramm)

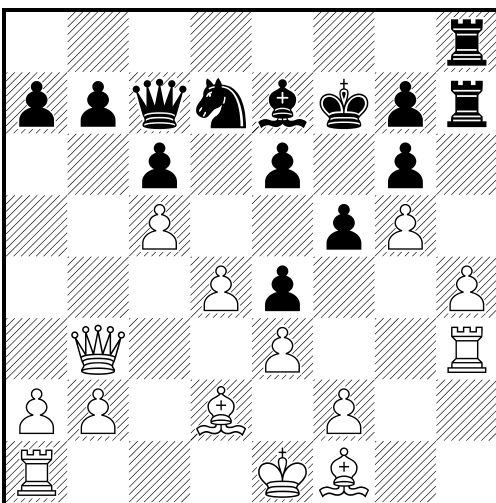
Lösungen Visualisierung (Level 3)



17. ♔xf8+! Weiß setzt forciert Matt in drei: 17... ♖xf8 18. ♕h6+ ♔g8 19. ♖e8# 1-0

□ Buhmann
 ■ Kühn

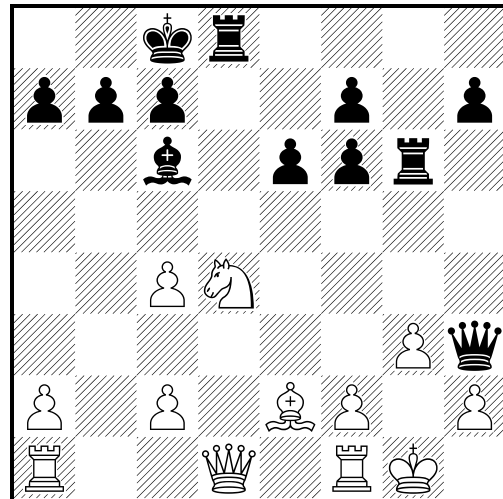
1. ♘f3 d5 2. d4 ♘f6 3. c4 c6 4. e3 ♕g4 5. h3 ♕h5 6. ♘c3 e6 7. g4 ♕g6 8. ♘e5 ♘bd7 9. ♘xg6 hxg6 10. g5 ♘e4 11. ♘xe4 dxe4 12. ♔b3 ♔b6 13. h4 f5 14. ♕d2 ♕e7 15. ♖h3 ♖f7 16. ♔c2 ♖h7 17. c5 ♔c7 18. ♔b3 ♖ah8



19. ♔xe6+!! ♔xe6 20. ♕c4# 1-0

□ Nimzowitsch
 ■ Fluss

1. e4 e6 2. d4 d5 3. exd5 ♔xd5 4. ♘c3 ♕b4 5. ♘f3 ♘f6 6. ♕g5 ♕xc3+ 7. bxc3 ♘c6 8. ♕xf6 gxf6 9. ♕e2 ♖g8 10. 0-0 ♕d7 11. c4 ♔h5 12. d5 0-0-0 13. ♘d4 ♔h3 14. g3 ♖g6 15. dxc6 ♕xc6



16. ♘xc6! ♖xd1

[16... bxc6 17. c5!+-]

17. ♖fxd1 bxc6 18. c5!+- Die Pointe. Schwarz kann die weißen Mattdrohungen nicht abwenden. 1-0

Rainer Buhmann
Internationaler Schachgroßmeister

Felix Blohberger
Internationaler Schachgroßmeister

www.rainerbuhmann.de

Erscheinungsdatum: Januar 2024

Die Diagramme und Partienotationen wurden mit Hilfe von Chessbase Software erstellt.